

線切割 & 放電加工機夾具



B17-B48

線切割延伸夾具 Wire EDM Extensions Clamp

材質:SUS440

平行度:0.003mm/100mm內

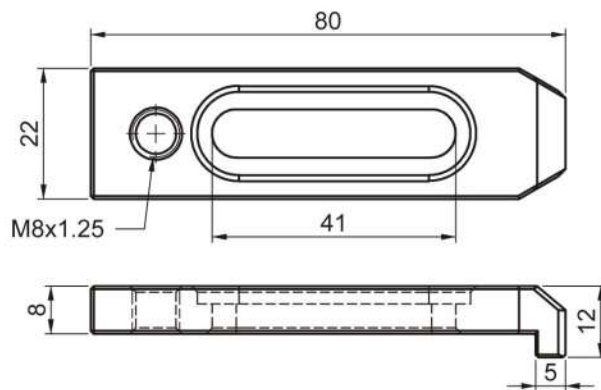
硬度:HRC45°~50°

垂直度:0.005mm/100mm內

53000

EW10

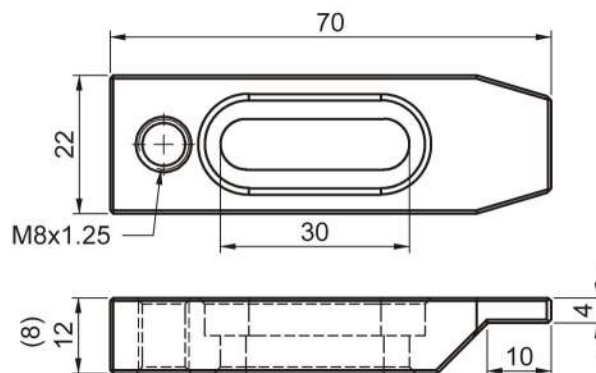
綫切割壓板 Wire EDM Clamp



53005

EW20

綫切割壓板 Wire EDM Clamp

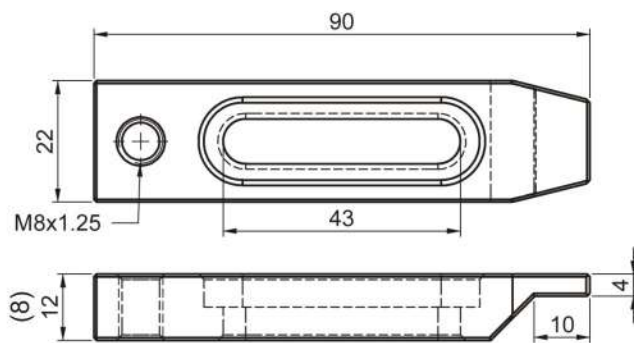


| 訂購編號 Order No. | 型號 Model | 長X寬X厚 | 備注 | 重量 |
|-------------------|-------------|----------|-----|--------|
| 53005-01 | EW20-01 | 70x22x8 | 超薄型 | 0.05kg |
| 53005-02 | EW20-02 | 70x22x12 | 標準型 | 0.10kg |

53010

EW30

綫切割壓板 Wire EDM Clamp



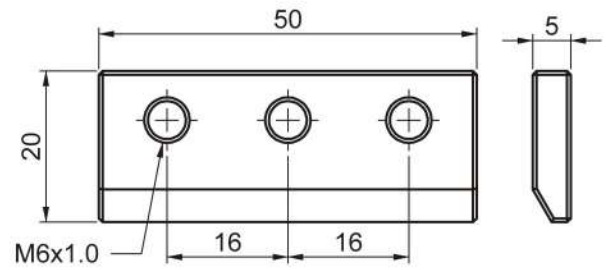
| 訂購編號 Order No. | 型號 Model | 長X寬X厚 | 備注 | 重量 |
|-------------------|-------------|----------|-----|--------|
| 53010-01 | EW30-01 | 90x22x8 | 超薄型 | 0.05kg |
| 53010-02 | EW30-02 | 90x22x12 | 標準型 | 0.10kg |

線切割萬力夾具
WIRE EDM EXTENSIONS CLAMP

材質:SUS440
 硬度:HRC50°~55°

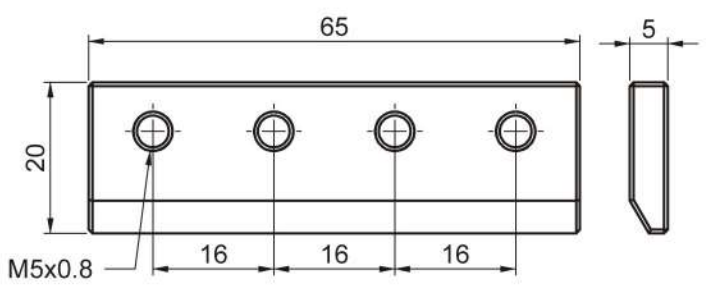
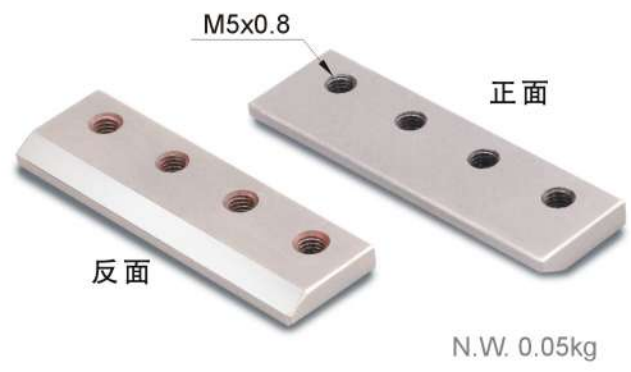
平行度:0.003mm/100mm內
 垂直度:0.005mm/100mm內

53015 EW40 綫切割延伸固定塊 Wire EDM Extensions Fixed Block

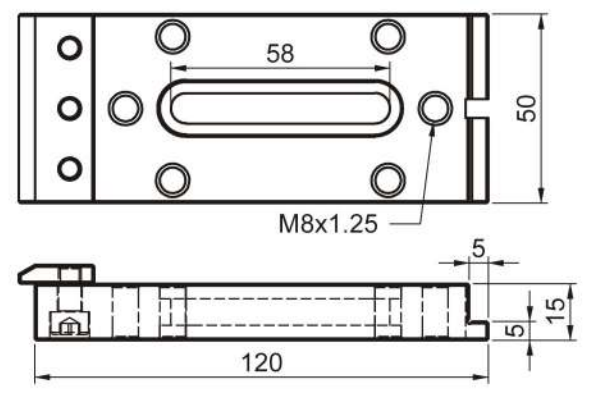


線切割萬力夾具
 WIRE EDM EXTENSIONS CLAMP

53020 EW50 綫切割延伸固定塊 Wire EDM Extensions Fixed Block



53025 EW60 綫切割延伸夾具 Wire EDM Extensions Clamp



線切割延伸夾具 Wire EDM Extensions Clamp

材質:SUS440

硬度:HRC50°~55°

平行度:0.003mm/100mm內

垂直度:0.005mm/100mm內

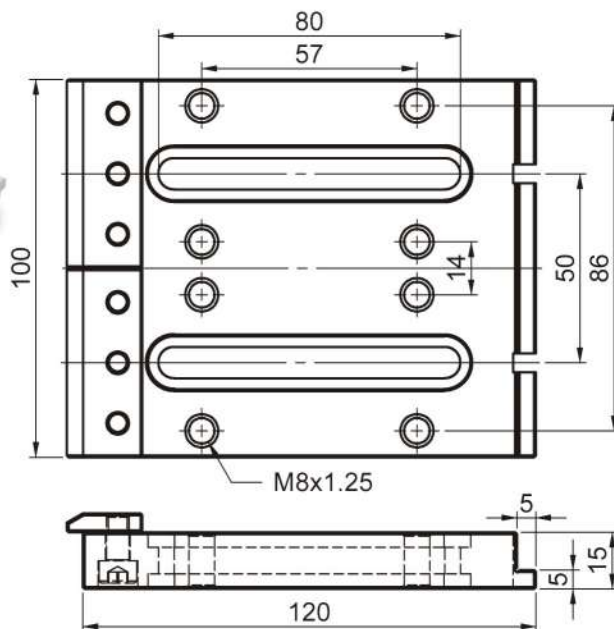
53030

EW70

綫切割延伸夾具 Wire EDM Extensions Clamp



N.W. 1.15kg



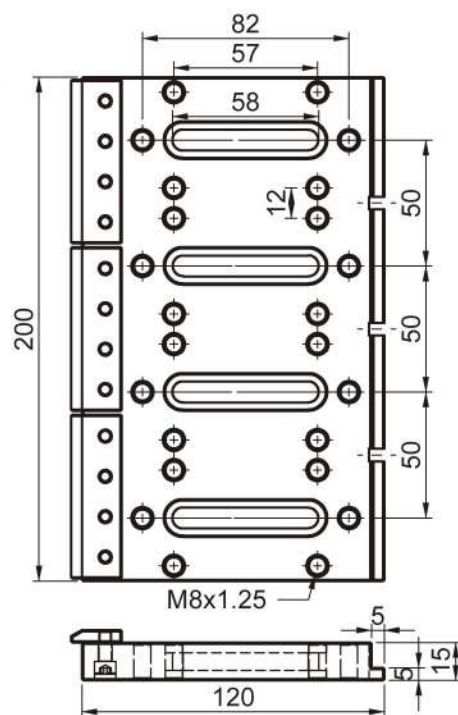
53035

EW80

綫切割延伸夾具 Wire EDM Extensions Clamp



N.W. 2.4kg



線切割延伸夾具 Wire EDM Extensions Clamp

材質:SUS440

平行度:0.003mm/100mm內

硬度:HRC50°~55°

垂直度:0.005mm/100mm內

53046

EW70A

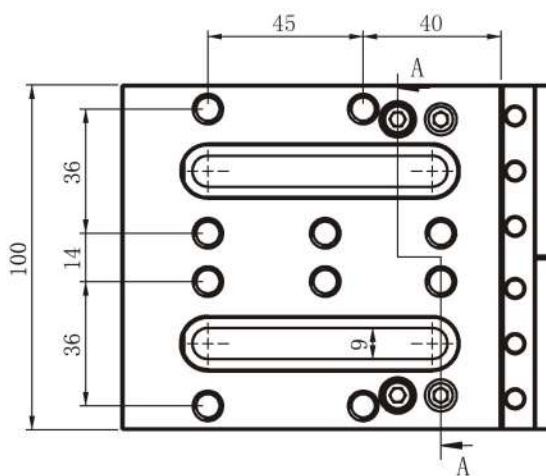
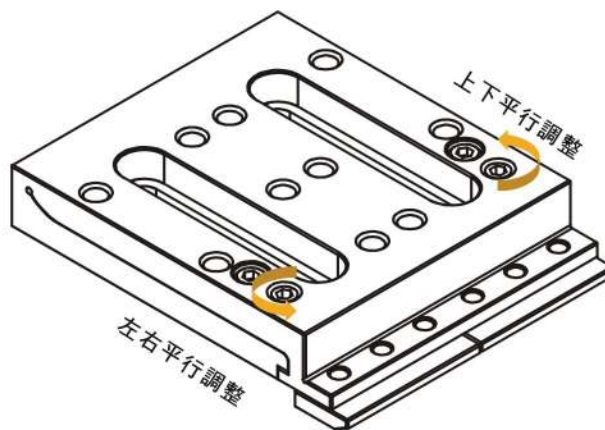
可調式線切割延伸夾具 Levelling Extension Clamp



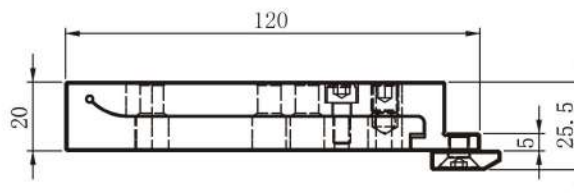
N.W. 1.4kg

特點:

- 兩側設計有可調整螺絲可做兩軸調整。



剖面圖A-A



線切割萬力夾具
WIRE EDM EXTENSIONS CLAMP

材質:SUS440
 硬度:HRC50°~55°

平行度:0.003mm/100mm內
 垂直度:0.005mm/100mm內

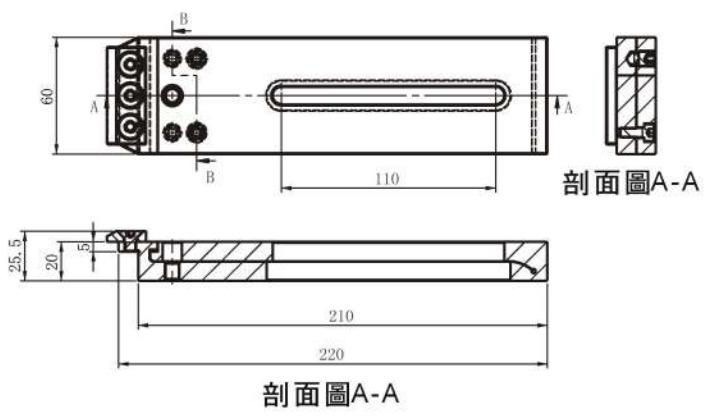
53047 EW90A 可調式線切割延伸夾具 Levelling Extension Clamp



N.W. 1.8kg

特點:

- ▶ 兩側設計有可調整螺絲可做兩軸調整。



線切割
 WIRE-EDM
 EXTENSIONS CLAMP
 萬力夾具

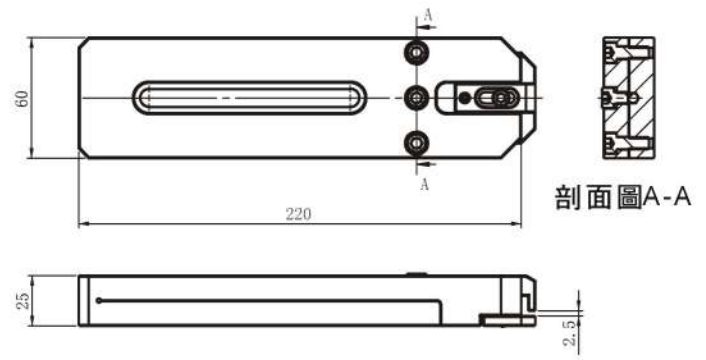
53048 EW90B 可調式線切割延伸夾具 Levelling Extension Clamp



N.W. 2.0kg

特點:

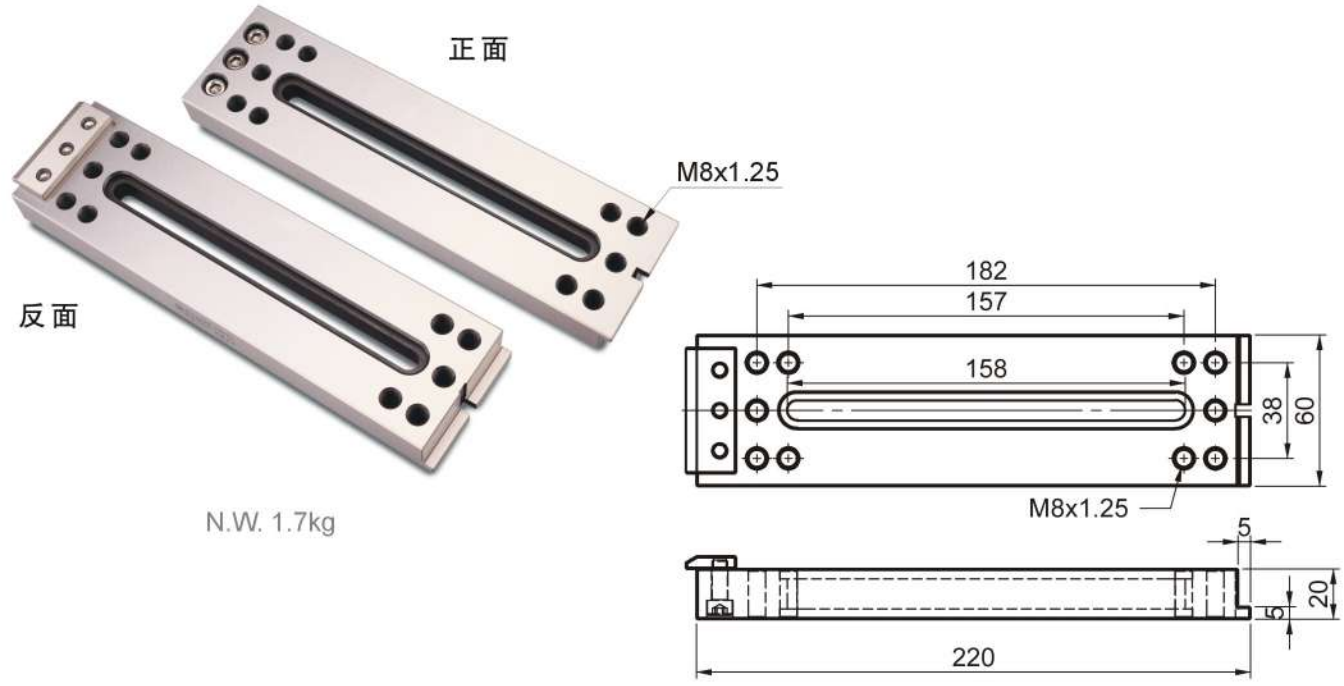
- ▶ 兩側設計有可調整螺絲可做兩軸調整。



材質:SUS440
 硬度:HRC50°~55°

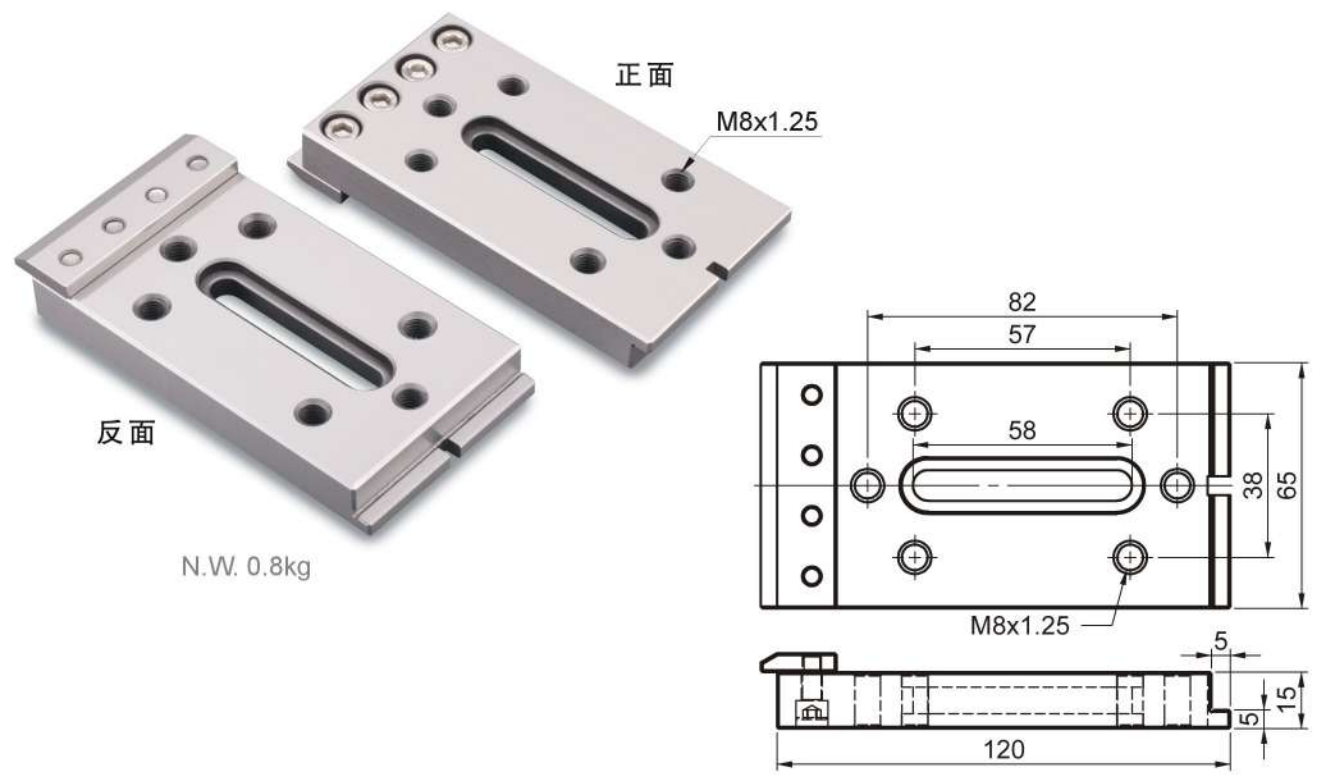
平行度:0.003mm/100mm内
 垂直度:0.005mm/100mm内

53040 EW90 綫切割延伸夾具 Wire EDM Extensions Clamp



線切割萬力夾具
 WIRE EDM EXTENSIONS CLAMP

53045 EW100 綫切割延伸夾具 Wire EDM Extensions Clamp



線切割延伸夾具 Wire EDM Extensions Clamp

材質:SUS440

平行度:0.003mm/100mm內

硬度:HRC45°~55°

垂直度:0.005mm/100mm內

53050

EWA

綫切割延伸夾具組 Wire EDM Extensions Clamp Kit



N.W. 6.6kg

特點:

- ▲ 本產品與WEDM綫切割機床配合使用。
- ▲ 採用不銹鋼材質，真空熱處理后經深冷處理穩定性好，不容易變形。
- ▲ 可根據工件的類型組合使用，適合任何品牌綫切割機床使用。

套裝配置

| No. | 配置型號 | 數量 | 頁碼 |
|----------|--------|------|--------------------|
| 53035 | EW80 | 1PCS | 詳細請參閱 P. B17~20 |
| 53025 | EW60 | 3PCS | |
| 53000 | EW10 | 2PCS | |
| 53005-02 | EW20-2 | 2PCS | |
| 53010-02 | EW30-2 | 2PCS | |

53055

EWB

綫切割延伸夾具組 Wire EDM Extensions Clamp Kit



N.W. 6.6kg

特點:

- ▲ 本產品與WEDM綫切割機床配合使用。
- ▲ 採用不銹鋼材質，真空熱處理后經深冷處理穩定性好，不容易變形。
- ▲ 可根據工件的類型組合使用，適合任何品牌綫切割機床使用。

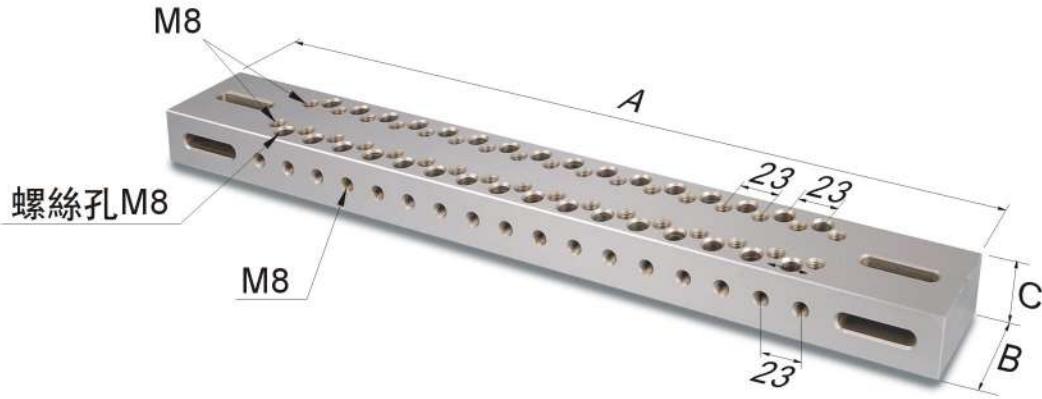
套裝配置

| No. | 配置型號 | 數量 | 頁碼 |
|----------|--------|------|--------------------|
| 53045 | EW100 | 6PCS | 詳細請參閱 P. B17~20 |
| 53000 | EW10 | 2PCS | |
| 53005-02 | EW20-2 | 2PCS | |
| 53010-02 | EW30-2 | 2PCS | |

材質:SUS440
 硬度:HRC50°~55°

平行度:0.003mm/100mm內
 垂直度:0.005mm/100mm內

53060 WPA 跨橋 Wire EDM Ruler

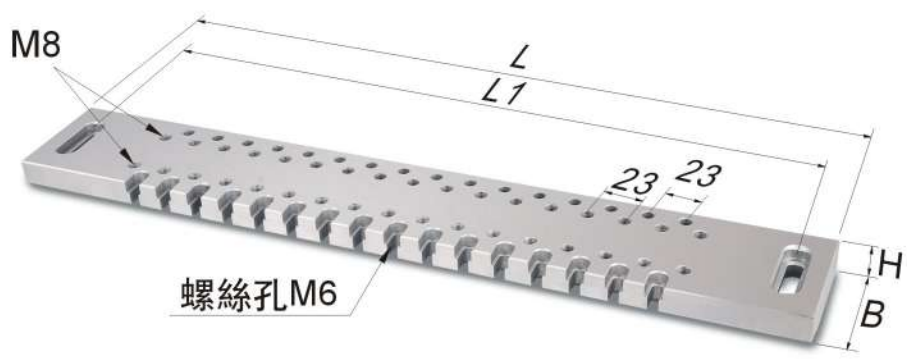


| 訂購編號 Order No. | 型號 Model | A | B | C | 重量 N.W. |
|-------------------|-------------|-----|----|----|------------|
| 53060-01 | WPA-370 | 370 | 50 | 30 | 4.00kg |
| 53060-02 | WPA-450 | 450 | 50 | 30 | 5.00kg |
| 53060-03 | WPA-520 | 520 | 50 | 35 | 7.00kg |
| 53060-04 | WPA-550 | 550 | 60 | 35 | 9.00kg |
| 53060-05 | WPA-650 | 650 | 60 | 35 | 10.5kg |

*可依需求訂製

線切割萬力夾具
 WIRE EDM EXTENSIONS CLAMP

53065 WPB 跨橋 Wire EDM Ruler



| 訂購編號 Order No. | 型號 Model | L | L1 | B | H | 重量 N.W. |
|-------------------|-------------|-----|-----|----|----|------------|
| 53065-01 | WPB-370 | 370 | 320 | 75 | 20 | 4.00kg |
| 53065-02 | WPB-480 | 480 | 430 | 75 | 20 | 5.20kg |
| 53065-03 | WPB-520 | 520 | 480 | 75 | 20 | 6.00kg |
| 53065-04 | WPB-550 | 550 | 500 | 90 | 22 | 8.20kg |
| 53065-05 | WPB-600 | 600 | 550 | 90 | 22 | 9.00kg |
| 53065-06 | WPB-650 | 650 | 600 | 90 | 22 | 10.0kg |
| 53065-07 | WPB-750 | 750 | 700 | 90 | 22 | 11.3kg |

*可依需求訂製

線切割延伸夾具 Wire EDM Extensions Clamp

53068

WPT100

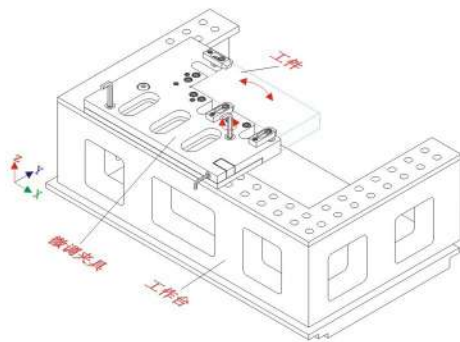
可調綫切割夾具 Adjustable Fixture For EDM



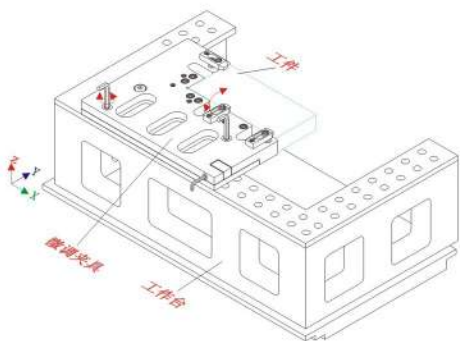
N.W. 6.8kg

線切割萬力夾具
WIRE EDM EXTENSIONS CLAMP

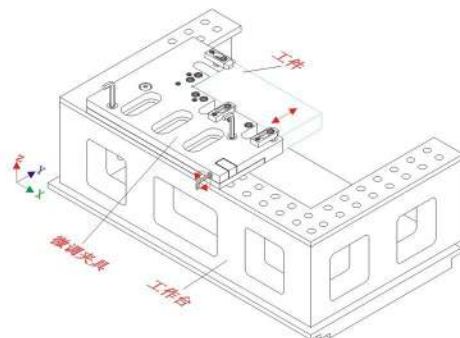
水平、平行X、Y、Z三軸微調示意圖



1. 左右調整



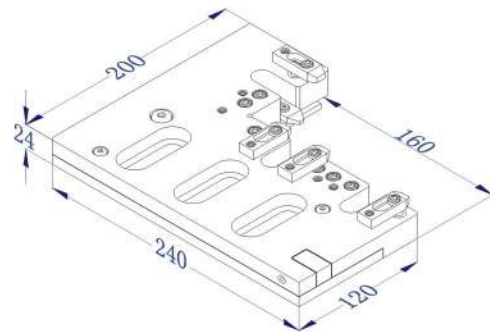
2. 上下調整



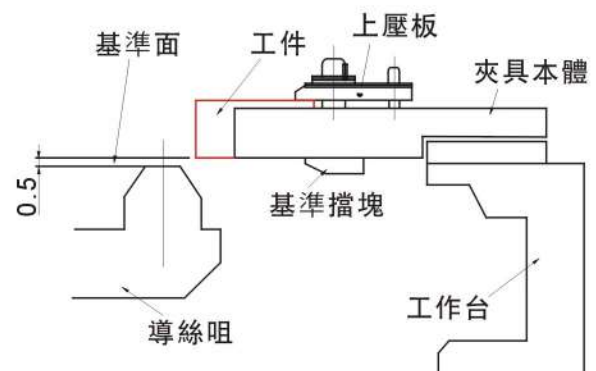
3. 前后調整

特點:

- ▶ 材質採用高級不銹鋼(ASSAB-STAVAX),經高溫淬火及超深冷處理至HRC45°-55°再進行研磨加工,因此不易變形。具有抗腐蝕和耐磨損的特點。
- ▶ 本體具有水平、平行X、Y、Z三軸微調功能。
- ▶ 平行度0.003/100mm內,直角度0.005/100mm內。



裝夾位置關係圖
夾具與導絲嘴的位置關係



53070 WPT200 水平調節式通用夾具 Levelling Adjustable Universal Fixture

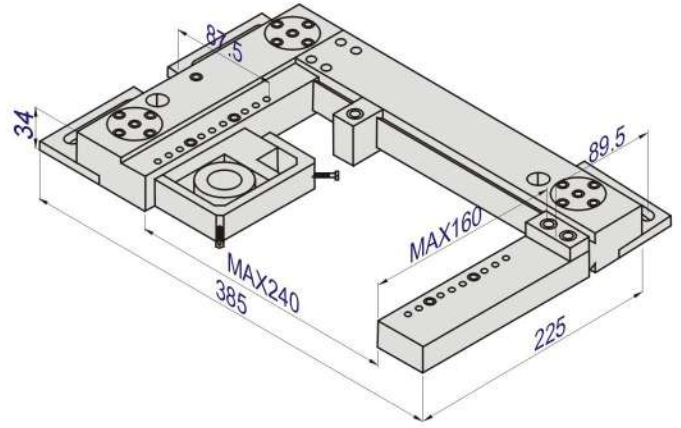
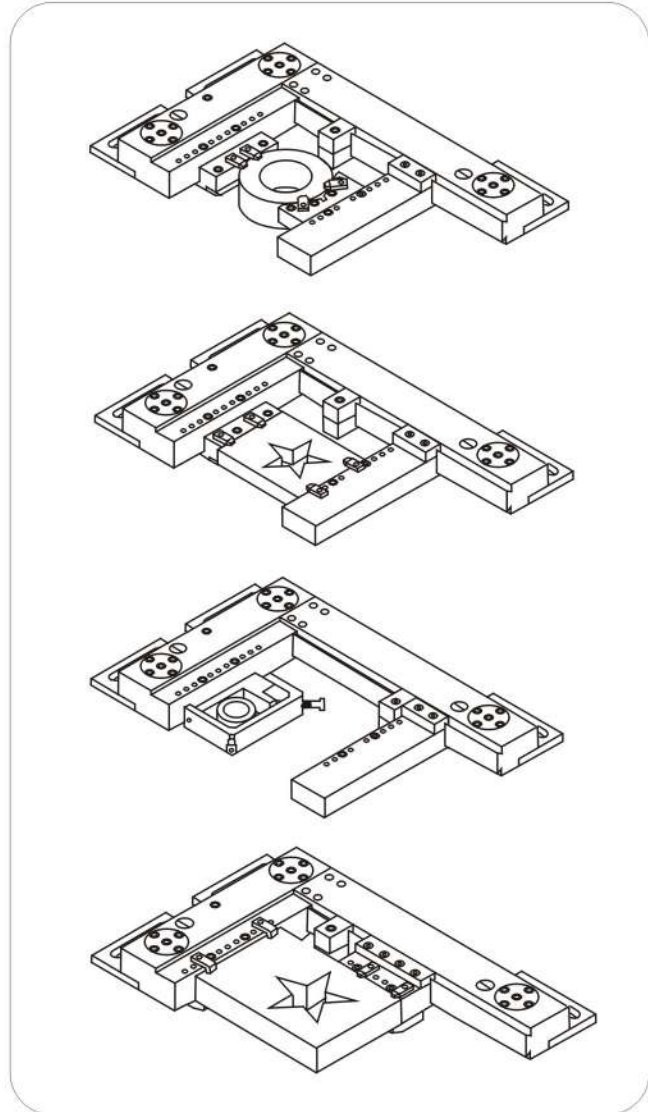


N.W. 13.8kg

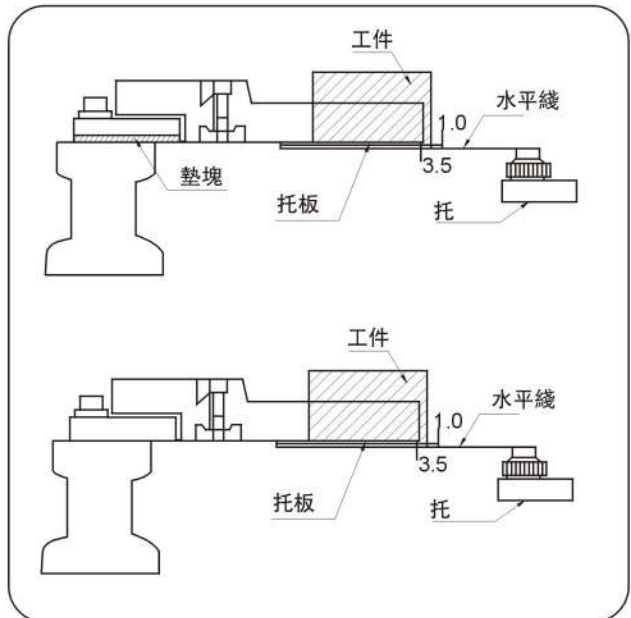
特點:

- ▶ 材質採用高級不銹鋼(ASSAB-STAVAX), 經高溫淬火及超深冷處理再進行研磨加工, 因此不易變形。
- ▶ 採用特殊球面支撐, 簡化了工件水平校對的工作。大幅縮短了裝夾時間, 提高了機械的運作效率。
- ▶ L型塊以及用於薄型零件的鉗口全部組裝起來后, 可更有效地固定各種零件。

使用實例:



裝夾位置關係圖



線切割萬力夾具
WIRE-EDM EXTENSIONS CLAMP

線切割延伸夾具 Wire EDM Extensions Clamp

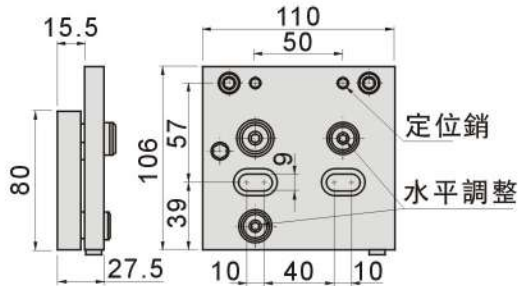
53100

WST001

水平基座 Leveling Base



N.W. 1.8kg



特點:

- ▲ 使用高級不銹鋼材料(ASSAB-STAVAX),真空熱處理至HRC45°-55°,再進行超深冷處理,然後進行研磨加工及應力消除,因此本體不易變形。
- ▲ 水平基座是配屬於綫切割機床使用。依據您要加工的形狀,可裝上精密萬力、V型塊或平行墊塊等。
- ▲ 水平基座設置定位銷,易於安裝精密萬力、V型塊或平行墊塊,方便替換不同的型號。
- ▲ 水平基座易於調整水平,是加工薄型、小型、圓型工件的理想配置。
- ▲ 使用六角扳手可在水平基座上進行3軸調整。
- ▲ 平行度0.003/100mm內,直角度0.005/100mm內。

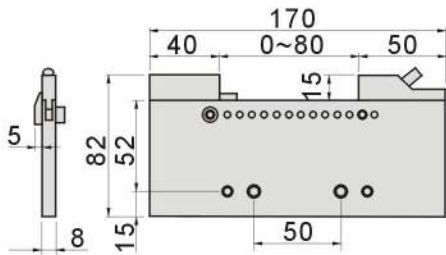
53105

WST080

線切割萬力 Wire EDM Vise



N.W. 0.8kg



特點:

- ▲ 使用高級不銹鋼材料(ASSAB-STAVAX),真空熱處理至HRC45°-55°,再進行超深冷處理,然後進行研磨加工及應力消除,因此本體不易變形。
- ▲ 與水平基座配合使用,可上下、左右、前後調整水平。(如安裝例)
- ▲ 平行度0.003/100mm內,直角度0.005/100mm內。

安裝實例:



53100-05(WST001+WST080)

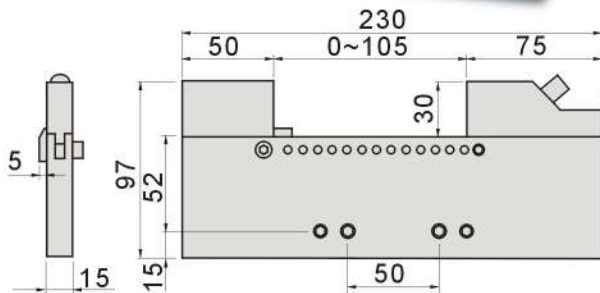
53110

WST100

線切割萬力 Wire EDM Vise



N.W. 2.0kg



特點:

- ▲ 使用高級不銹鋼材料(ASSAB-STAVAX),真空熱處理至HRC45°-55°,再進行超深冷處理,然後進行研磨加工及應力消除,因此本體不易變形。
- ▲ 與水平基座配合使用,可上下、左右、前後調整水平。(如安裝例)
- ▲ 平行度0.003/100mm內,直角度0.005/100mm內。

安裝實例:

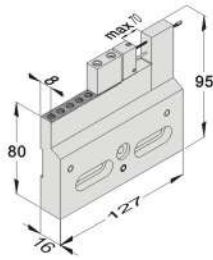


53100-10(WST001+WST100)

53112 WAV35 線切割萬力 Wire EDM Vise



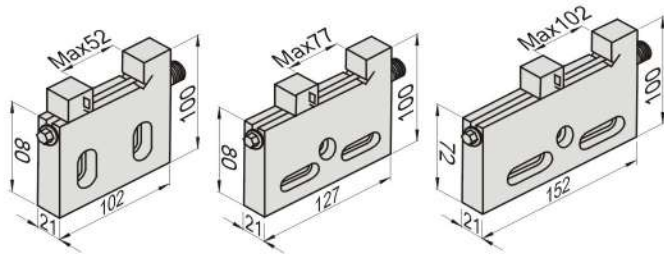
N.W. 1.08kg



特點:

- ▲ 材質採用高級不銹鋼(ASSAB-STAVAX),經高溫淬火HRC45°~55°及超深冷處理再進行研磨加工,因此不易變形。
- ▲ 特殊結構設計,夾持精度高。
- ▲ 適用於各種線切割機床上的工件夾持,主體可以微調,操作方便靈活。
- ▲ 平行精度0.003/100mm以內。
- ▲ 垂直精度0.005/100mm以內。

53115 WAV 線切割萬力 Wire EDM Vise



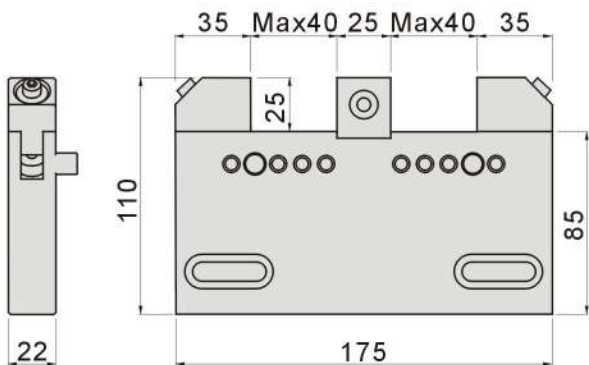
特點:

- ▲ 材質採用高級不銹鋼(SUS440),經高溫淬火HRC45°~55°及超深冷處理再進行研磨加工,因此不易變形。
- ▲ 特殊結構設計,夾持精度高。
- ▲ 鉗口開閉採用手動螺杆式設計,較適合于小型工件的夾持。
- ▲ 平行精度0.003/100mm以內。
- ▲ 垂直精度0.005/100mm以內。

單位:mm

| 訂購編號 Order No. | 型號 Model | 外形尺寸 | 夾持範圍 | | 重量 N.W. |
|-------------------|-------------|------------|------|------|------------|
| | | | 最大開口 | 開口深度 | |
| 53115-01 | WAV50 | 21x100x102 | 52 | 20 | 1.1kg |
| 53115-02 | WAV75 | 21x100x127 | 77 | 20 | 1.8kg |
| 53115-03 | WAV100 | 21x100x152 | 102 | 28 | 2.0kg |

53120 WBV40 線切割萬力 Wire EDM Vise



特點:

- ▲ 材質採用高級不銹鋼(ASSAB-STAVAX),經高溫淬火HRC45°~55°及超深冷處理再進行研磨加工,因此不易變形。
- ▲ 可同時裝夾兩個工件,擋塊拆裝容易快捷。
- ▲ 鉗口採用特殊的斜面角設計,夾持力強,不上翹,可擋高水壓衝擊。
- ▲ 平行精度0.003/100mm以內。
- ▲ 垂直精度0.005/100mm以內。

單位:mm

| 外形尺寸 | 夾持範圍 | | | 重量 N.W. |
|------------|------|----|------|------------|
| | 最大開口 | 厚度 | 開口深度 | |
| 22x110x175 | 40 | 22 | 25 | 2.8kg |

線切割萬力夾具
WIRE EDM EXTENSIONS CLAMP

線切割延伸夾具 Wire EDM Extensions Clamp

53125

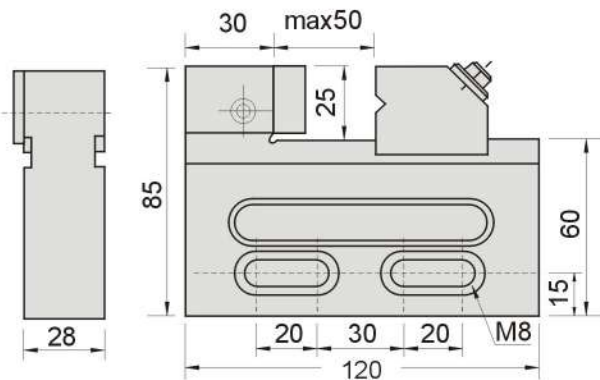
WPV50

綫切割萬力 Stainless Precision Vise For EDM



特點:

- ▲ 使用高級不銹鋼(SUS420),真空熱處理至HRC45°~55°再進行超深冷處理,然後進行研磨加工及應力消除,因此本體不易變形。
- ▲ 鉗口採用45度下鎖構造,不會出現工件上浮的現象。
- ▲ 平行精度0.003/100mm以內。
- ▲ 垂直精度0.005/100mm以內。



單位:mm

| 外形尺寸 | 夾持範圍 | | | 重量 N.W. |
|-----------|------|----|------|------------|
| | 最大開口 | 厚度 | 開口深度 | |
| 28x85x120 | 50 | 28 | 25 | 1.4kg |

53130

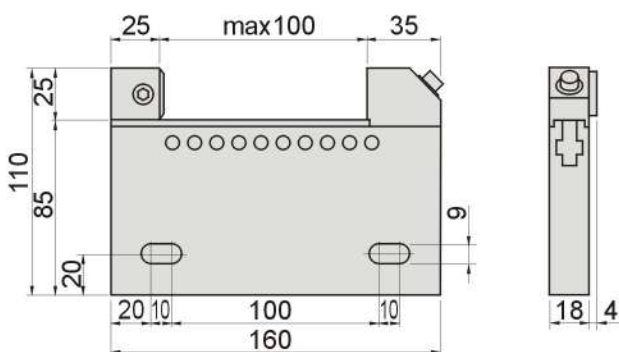
WPV90

綫切割萬力 Stainless Precision Vise For EDM



特點:

- ▲ 因為是短小且薄型的小型台鉗,最適合於小件工件的加工。
- ▲ 鉗口採用45度下鎖構造,不會出現工件上浮的現象。
- ▲ 帶有安裝、拆卸都簡易的下限擋塊。
- ▲ 使用高級不銹鋼(ASSAB-STAVAX),真空熱處理至HRC45°~55°再進行超深冷處理,然後進行研磨加工及應力消除,因此本體不易變形。
- ▲ 平行精度0.003/100mm以內。
- ▲ 垂直精度0.005/100mm以內。

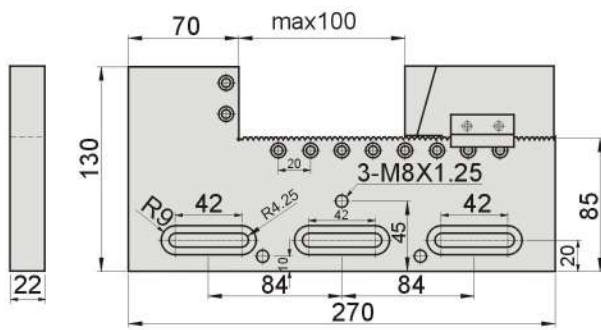


單位:mm

| 外形尺寸 | 夾持範圍 | | | 重量 N.W. |
|------------|------|----|------|------------|
| | 最大開口 | 厚度 | 開口深度 | |
| 18x110x160 | 100 | 18 | 25 | 2.8kg |

線切割萬力夾具
WIRE EDM EXTENSIONS CLAMP

53135 WPV100 綫切割萬力 Stainless Precision Vise For EDM



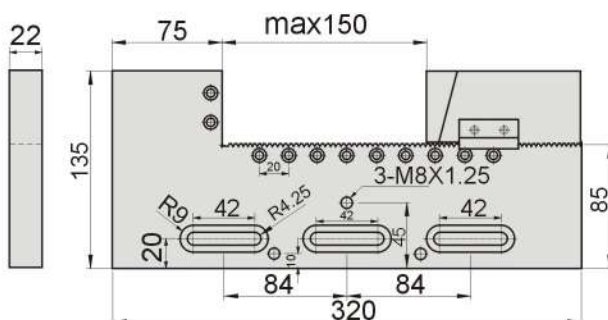
特點:

- ▶ 使用高級不銹鋼(ASSAB-STAVAX),真空熱處理至HRC45°~55°再進行超深冷處理,然後進行研磨加工及應力消除,因此本體不易變形。
- ▶ 鉗口採用斜楔夾持方式,不會出現工件上浮的現象。
- ▶ 平行精度0.003/100mm以內。
- ▶ 垂直精度0.005/100mm以內。

單位:mm

| 外形尺寸 | 夾持範圍 | | | 重量 N.W. |
|------------|------|----|------|------------|
| | 最大開口 | 厚度 | 開口深度 | |
| 22x130x270 | 100 | 22 | 45 | 5.0kg |

53140 WPV150 綫切割萬力 Stainless Precision Vise For EDM



特點:

- ▶ 使用高級不銹鋼(ASSAB-STAVAX),真空熱處理至HRC45°~55°再進行超深冷處理,然後進行研磨加工及應力消除,因此本體不易變形。
- ▶ 鉗口採用斜楔夾持方式,不會出現工件上浮的現象。
- ▶ 平行精度0.003/100mm以內。
- ▶ 垂直精度0.005/100mm以內。

單位:mm

| 外形尺寸 | 夾持範圍 | | | 重量 N.W. |
|------------|------|----|------|------------|
| | 最大開口 | 厚度 | 開口深度 | |
| 22x135x320 | 150 | 22 | 50 | 5.6kg |

線切割萬力夾具
WIRE EDM EXTENSIONS CLAMP

線切割延伸夾具 Wire EDM Extensions Clamp

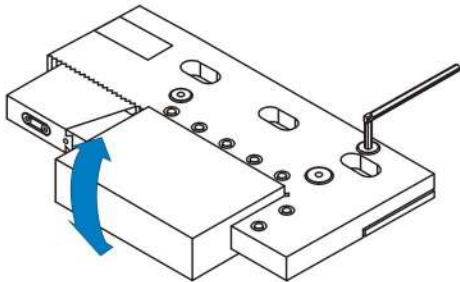
53145

WPV

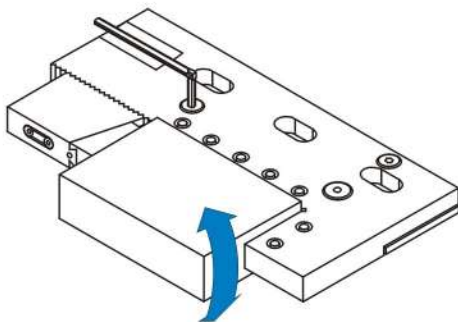
綫切割萬力 Stainless Precision Vise For EDM



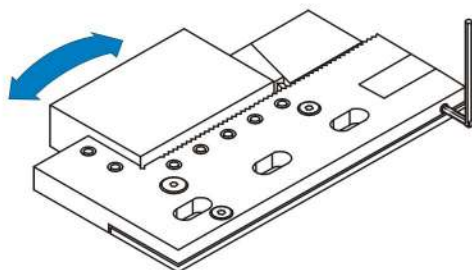
1. 水平調整



2. 水平調整



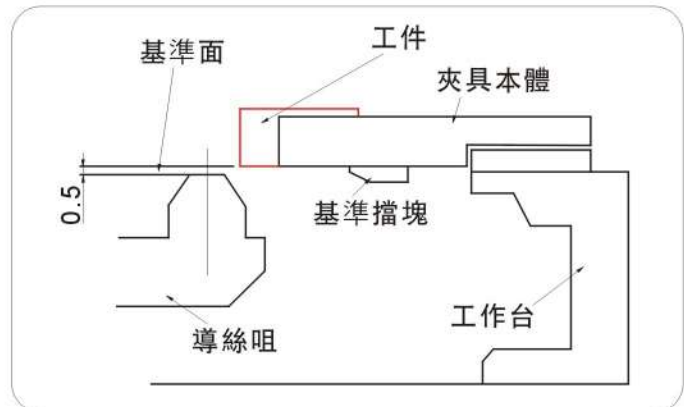
3. 平行調整



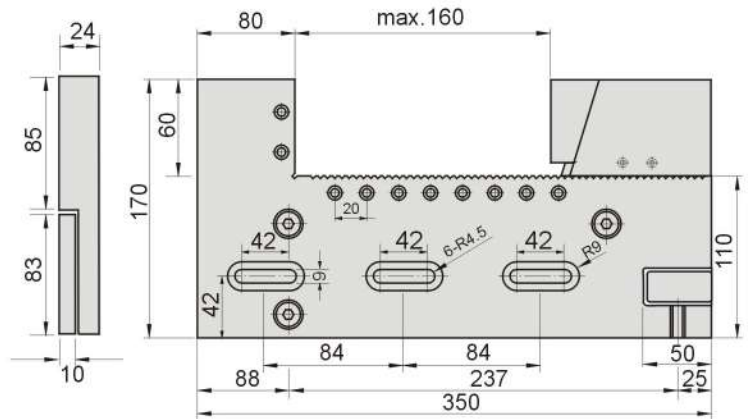
特點:

- ▶ 使用高級不銹鋼(ASSAB-STAVAX),真空熱處理至HRC45°~55°再進行超深冷處理,然後進行研磨加工及應力消除,因此本體不易變形。
- ▶ 鉗口採用斜楔夾持方式,不會出現工件上浮的現象。
- ▶ 本體可上下、左右、前後調整水平。
- ▶ 夾持力特別強,可擋高壓沖水的壓力。
- ▶ 平行精度0.003/100mm以內。
- ▶ 垂直精度0.005/100mm以內。

裝夾位置關係圖



WPV320尺寸圖



單位:mm

| 訂購編號 Order No. | 型號 Model | 外形尺寸 | 夾持範圍 | | 重量 N.W. |
|-------------------|-------------|------------|------|------|------------|
| | | | 最大開口 | 開口深度 | |
| 53145-01 | WPV280 | 22x170x270 | 100 | 50 | 6.5kg |
| 53145-02 | WPV320 | 24x170x350 | 160 | 60 | 8.6kg |

線切割萬力夾具
WIRE-EDM EXTENSIONS CLAMP

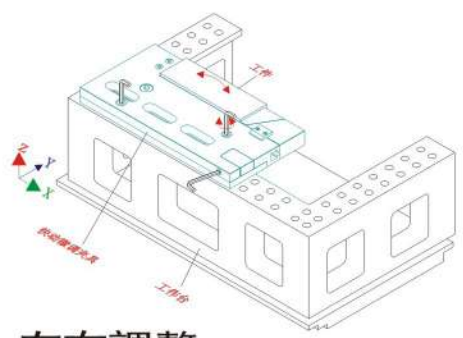
53148 WPV 綫切割萬力 Stainless Precision Vise For EDM



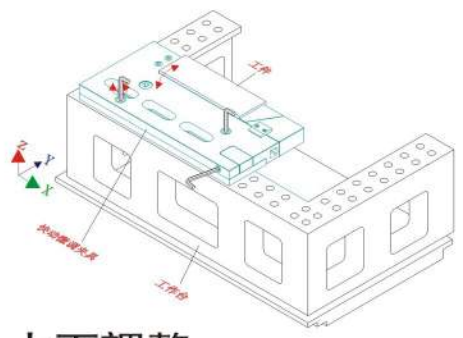
WPV300

WPV240

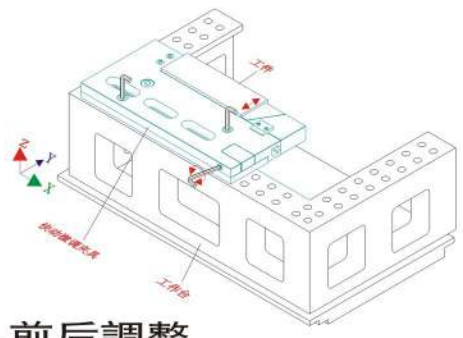
水平、平行X、Y、Z三軸微調示意圖



1. 左右調整



2. 上下調整

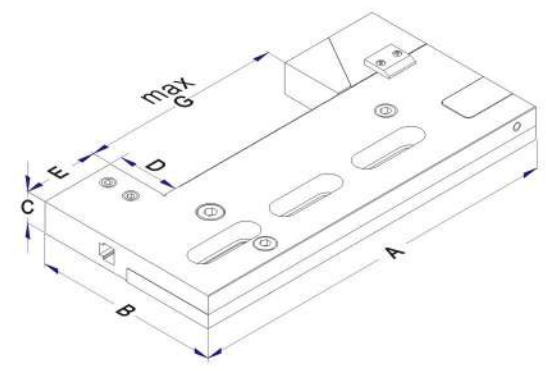


3. 前后調整

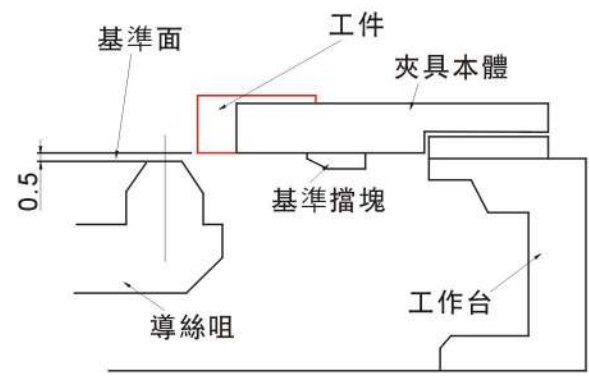
特點:

- ▶ 材質採用高級不銹鋼(SUS440),經高溫淬火及超深冷處理至HRC45°-55°再進行研磨加工,因此不易變形。具有抗腐蝕和耐磨損的特點。
- ▶ 本體具有水平、平行X、Y、Z三軸微調功能。
- ▶ 上蓋放鬆螺絲後可快速移動前後。
- ▶ 採用特殊的斜角設計,夾持力強。
- ▶ 平行度0.003/100mm內,直角度0.005/100mm內。

線切割萬力夾具
WIRE EDM EXTENSIONS CLAMP



裝夾位置關係圖
夾具與導絲嘴的位置關係



| 訂購編號 Order No. | 型號 Model | A | B | C | D | E | G | 重量 N.W. |
|-------------------|-------------|-----|-----|----|----|----|-----|------------|
| 53148-01 | WPV240 | 245 | 160 | 22 | 50 | 55 | 100 | 5.4kg |
| 53148-02 | WPV300 | 300 | 160 | 22 | 50 | 60 | 150 | 7.8kg |

單位:mm

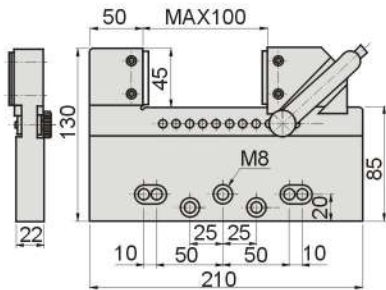
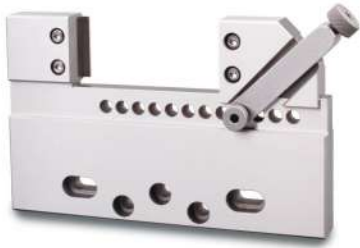
線切割延伸夾具 Wire EDM Extensions Clamp

53150

WEV100

綫切割萬力

Stainless Precision Vise For EDM



特點:

- ▲ 使用高級不銹鋼(ASSAB-STAVAX),真空熱處理至HRC45°~55°再進行超深冷處理,然後進行研磨加工及應力消除,因此本體不易變形。
- ▲ 鉗口採用45度下鎖構造,不會出現工件上浮的現象。
- ▲ 平行精度0.003/100mm以內。
- ▲ 垂直精度0.005/100mm以內。

單位:mm

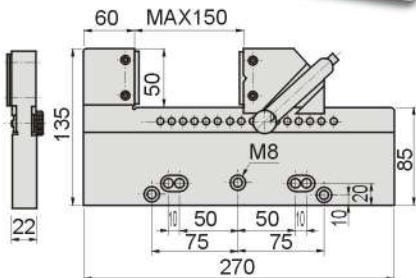
| 外形尺寸 | 夾持範圍 | | | 重量 N.W. |
|------------|------|----|------|------------|
| | 最大開口 | 厚度 | 開口深度 | |
| 22x130x210 | 100 | 22 | 45 | 3.0kg |

53155

WEV150

綫切割萬力

Stainless Precision Vise For EDM



特點:

- ▲ 使用高級不銹鋼(ASSAB-STAVAX),真空熱處理至HRC45°~55°再進行超深冷處理,然後進行研磨加工及應力消除,因此本體不易變形。
- ▲ 鉗口採用45度下鎖構造,不會出現工件上浮的現象。
- ▲ 平行精度0.003/100mm以內。
- ▲ 垂直精度0.005/100mm以內。

單位:mm

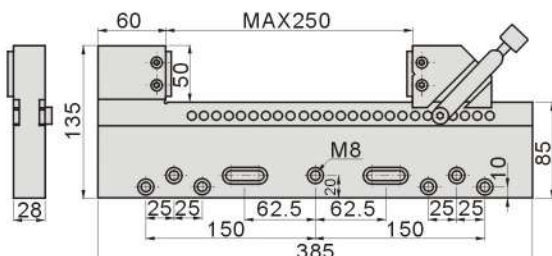
| 外形尺寸 | 夾持範圍 | | | 重量 N.W. |
|------------|------|----|------|------------|
| | 最大開口 | 厚度 | 開口深度 | |
| 22x135x270 | 150 | 22 | 50 | 4.0kg |

53160

WEV250

綫切割萬力

Stainless Precision Vise For EDM



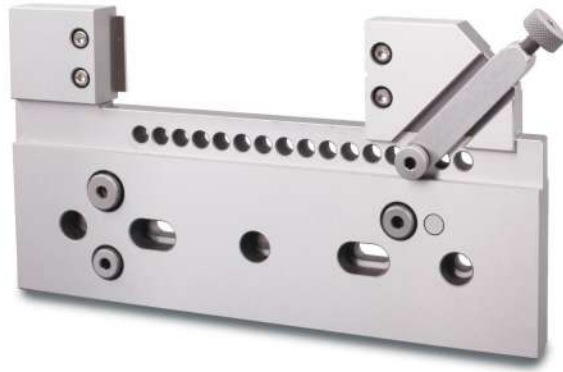
特點:

- ▲ 使用高級不銹鋼(ASSAB-STAVAX),真空熱處理至HRC45°~55°再進行超深冷處理,然後進行研磨加工及應力消除,因此本體不易變形。
- ▲ 鉗口採用45度下鎖構造,不會出現工件上浮的現象。
- ▲ 平行精度0.003/100mm以內。
- ▲ 垂直精度0.005/100mm以內。

單位:mm

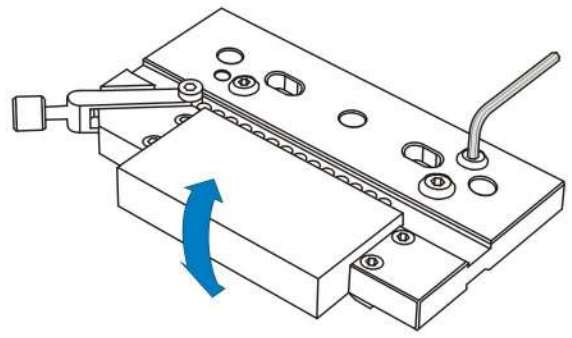
| 外形尺寸 | 夾持範圍 | | | 重量 N.W. |
|------------|------|----|------|------------|
| | 最大開口 | 厚度 | 開口深度 | |
| 28x135x385 | 250 | 28 | 50 | 5.5kg |

53165 WEV280 可調式綫切割萬力 Stainless Precision Vise For EDM

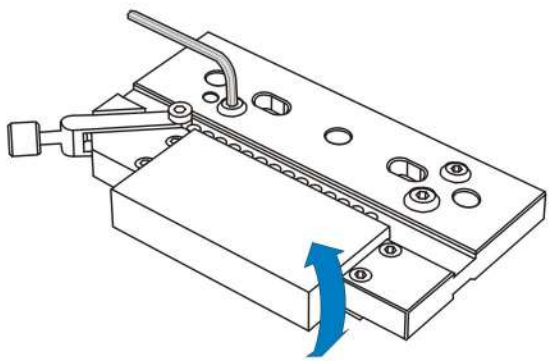


線切割萬力夾具
WIRE EDM EXTENSIONS CLAMP

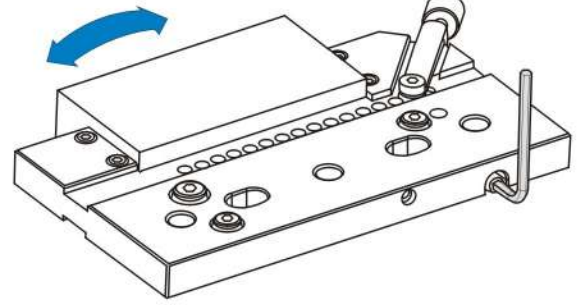
1. 水平調整



2. 水平調整

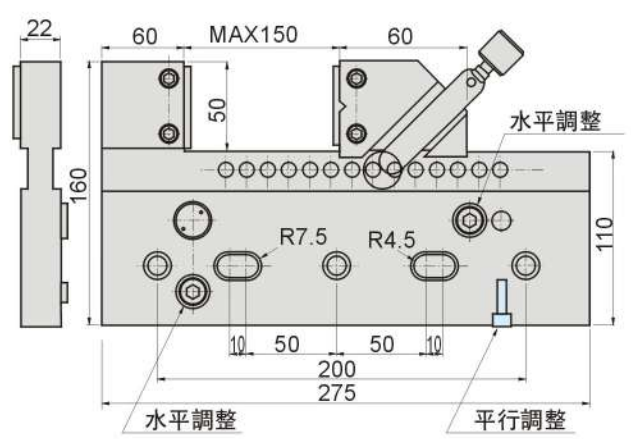


3. 平行調整



特點:

- ▶ 使用高級不銹鋼(ASSAB-STAVAX),真空熱處理至HRC45°~55°再進行超深冷處理,然後進行研磨加工及應力消除,因此本體不易變形。
- ▶ 鉗口採用斜楔夾持方式,不會出現工件上浮的現象。
- ▶ 本體可上下、左右、前后調整水平。
- ▶ 夾持力特別強,可擋高壓沖水的壓力。
- ▶ 平行精度0.003/100mm以內。
- ▶ 垂直精度0.005/100mm以內。



單位:mm

| 外形尺寸 | 夾持範圍 | | | 重量 N.W. |
|------------|------|----|------|------------|
| | 最大開口 | 厚度 | 開口深度 | |
| 22x160x275 | 150 | 22 | 50 | 5.5kg |

線切割延伸夾具 Wire EDM Extensions Clamp

53168

WFV100

手轉綫切割萬力

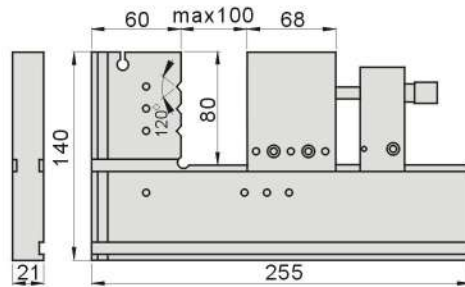
Stainless Precision Vise For EDM



N.W. 4.52kg

特點:

- ▲ 材質採用高級不銹鋼(SUS440),經高溫淬火及超深冷處理至HRC45°-55°再進行研磨加工,因此不易變形。具有抗腐蝕和耐磨損的特點。
- ▲ 手動設計使用方便靈活,適用於小型工件夾持。
- ▲ 鉗口較深,能夠穩固地夾持較寬工件。
- ▲ 平行精度0.003/100mm以內。
- ▲ 垂直精度0.005/100mm以內。



53170

WHV

手轉綫切割萬力

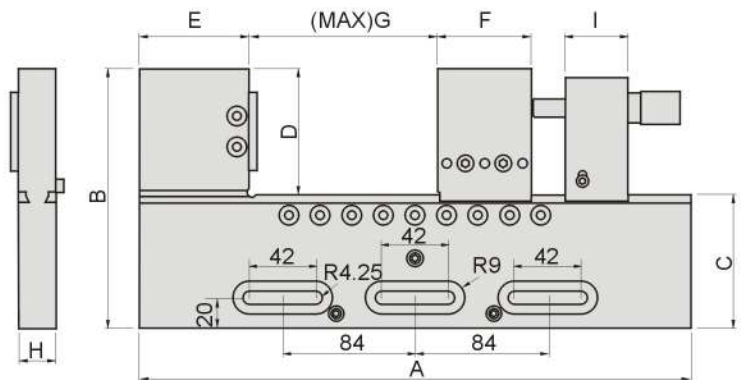
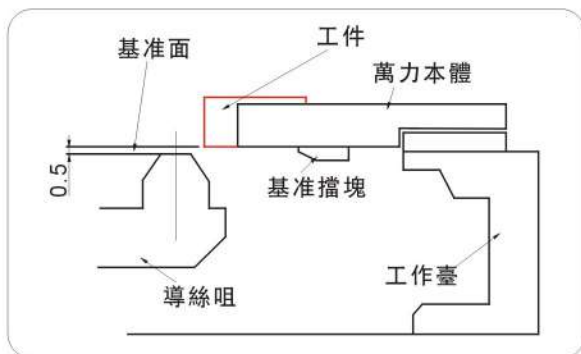
Stainless Precision Vise For EDM



特點:

- ▲ 精密綫切割萬力,不銹鋼材質,真空熱處理後經超深冷處理再進行研磨加工及應力消除,因此本體不易變形。
- ▲ 鉗口開閉採用手轉型夾持設計,可任意的旋轉把手,調整至您所需的夾持工件大小,夾持工件迅速方便。
- ▲ 材質:不銹鋼(SUS440),硬度:HRC45°~55°
- ▲ 平行精度0.003/100mm以內。
- ▲ 垂直精度0.005/100mm以內。

裝夾位置關係圖



單位:mm

| 訂購編號 Order No. | 型號 Model | A | B | C | D | E | F | G | H | I | 重量 N.W. |
|-------------------|-------------|-----|-----|----|----|----|----|-----|----|----|------------|
| 53170-01 | WHV100 | 275 | 135 | 85 | 50 | 60 | 60 | 120 | 24 | 35 | 5.5kg |
| 53170-02 | WHV150 | 350 | 145 | 85 | 60 | 70 | 60 | 180 | 24 | 35 | 7.5kg |

53175 WHV 可調式手轉綫切割萬力 Stainless Precision Vise For EDM



WHV260



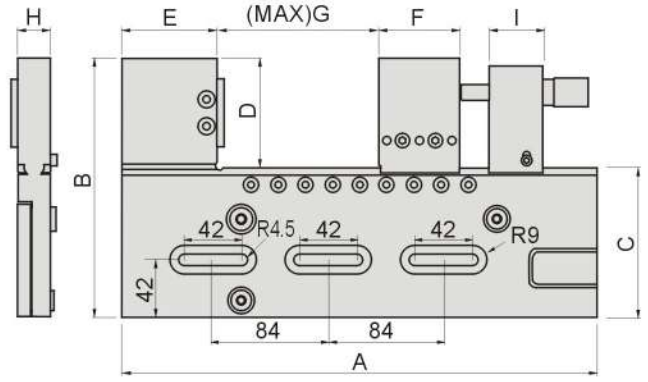
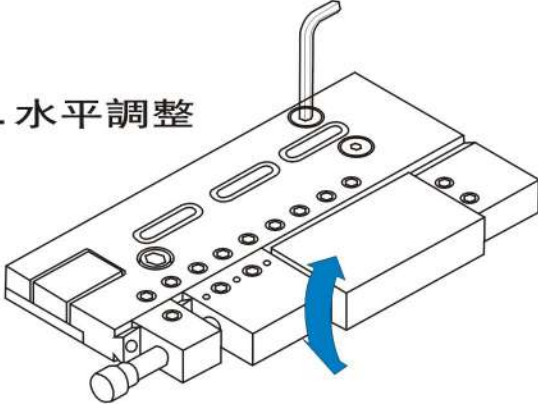
WHV350

特點:

- ▶ 精密綫切割萬力,不銹鋼材質,真空熱處理后經超深冷處理再進行研磨加工及應力消除,因此本體不易變形。
- ▶ 鉗口開閉採用手轉型夾持設計,可任意的旋轉把手,調整至您所需的夾持工件大小,夾持工件迅速方便。
- ▶ 材質:不銹鋼(SUS440),硬度:HRC45°~55°
- ▶ 平行精度0.003/100mm以內。
- ▶ 垂直精度0.005/100mm以內。

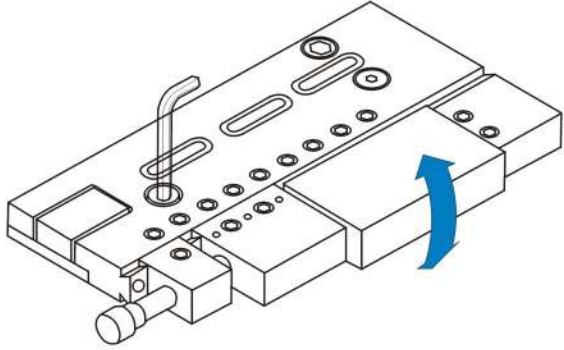
線切割萬力夾具
WIRE EDM EXTENSIONS CLAMP

1. 水平調整

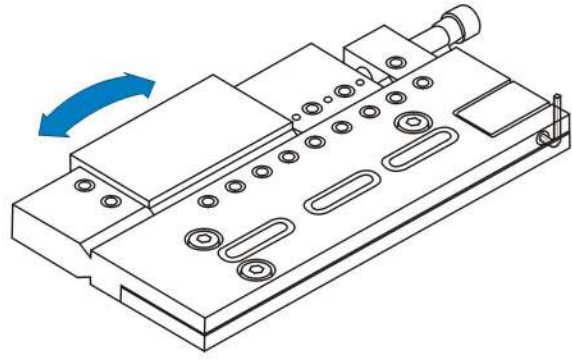


示意圖為WHV350

2. 水平調整



3. 平行調整



單位:mm

| 訂購編號 Order No. | 型號 Model | A | B | C | D | E | F | G | H | I | 重量 N.W. |
|-------------------|-------------|-----|-----|-----|----|----|----|-----|----|----|------------|
| 53175-01 | WHV260 | 275 | 160 | 110 | 50 | 60 | 60 | 120 | 24 | 35 | 7.0kg |
| 53175-02 | WHV350 | 350 | 170 | 110 | 60 | 70 | 60 | 180 | 24 | 35 | 9.0kg |

線切割萬力夾具 Wire EDM Extensions Clamp

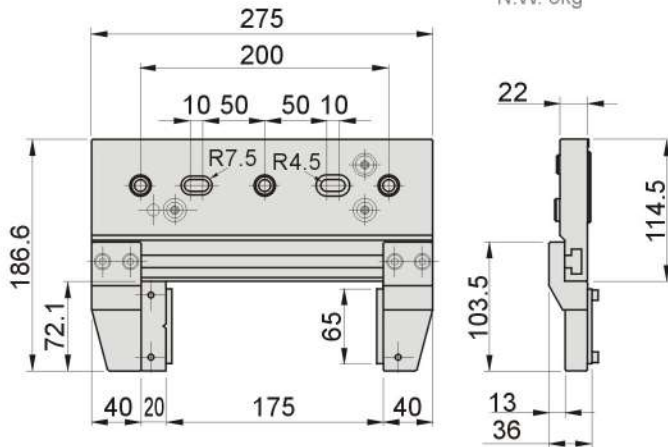
53180

WCV280

可調式線切割萬力 Stainless Adjustable Wire EDM Vise



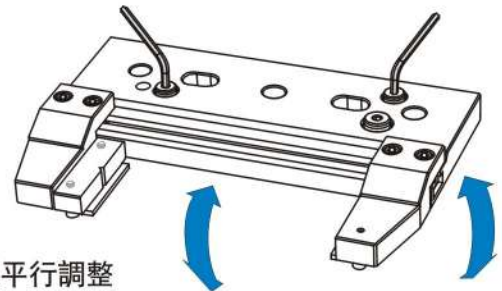
N.W. 6kg



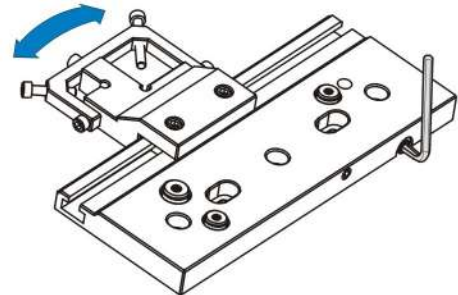
特點:

- ▶ 模組化設計本體可搭配B36頁選購配件使用。
- ▶ 採用特殊的球面軸承,使其更容易調整水平。因此,大大減少了安裝時間,提高了機械效率。
- ▶ 使用高級不銹鋼(ASSAB-STAVAX),真空熱處理至HRC45°~55°再進行超深冷處理,然後進行研磨加工及應力消除,因此本體不易變形。
- ▶ 本體可上下、左右、前後調整水平。
- ▶ 夾持力特別強,可擋高壓沖水的壓力。
- ▶ 平行精度0.003/100mm以內。
- ▶ 垂直精度0.005/100mm以內。

本體水平調整



本體平行調整

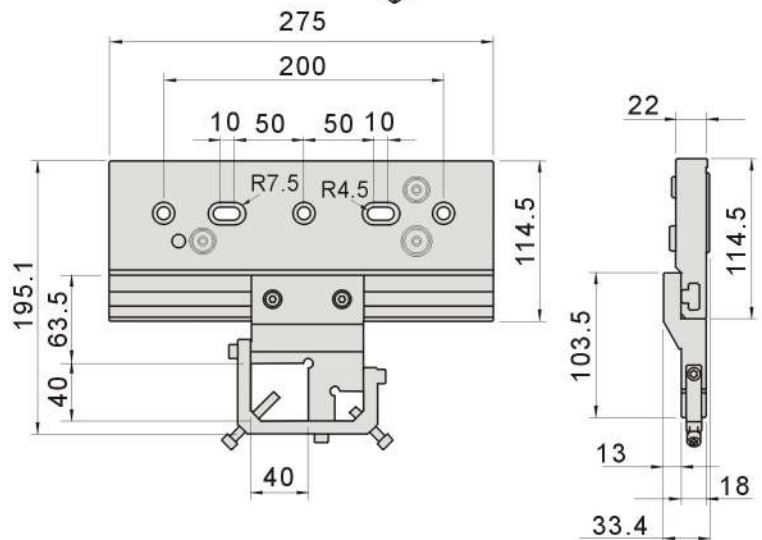


53185

WDV280



N.W. 5.7kg



單位:mm

夾持範圍

| 在小V槽內 | 在大V槽內 |
|--------|---------|
| Ø3~Ø20 | Ø10~Ø38 |

WCV WDV 模組化選購配件 Modular Clamps Optional Components

模組化本體
可調式水平



接合替換各系列型式



N.W. 0.5kg

53180SP3



N.W. 0.4kg

53180SP2



N.W. 1.8kg

53180SP1

線切割EDM 萬力夾具
WIRE-EDM EXTENSIONS CLAMP



夾持範圍：厚度超過10mm的板



夾持範圍：Ø3~75mm



夾持範圍：厚度超過3.5mm的板

線切割機用分度夾具 Wire EDM Dividing Device Clamp

53200

WPF

綫切割分度器

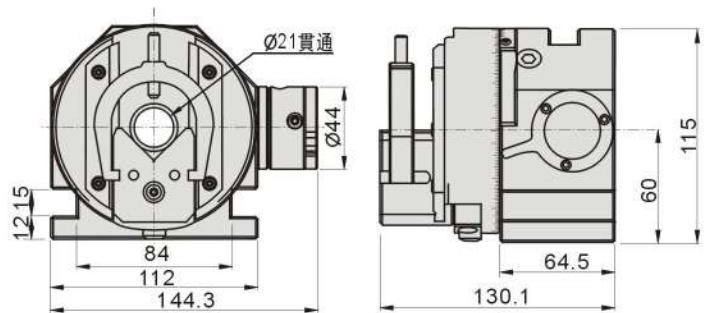
Wire EDM Dividing Device



N.W. 9.6kg

主要參數

| | |
|---------------|-----------|
| V塊夾持..... | ∅3~∅30mm |
| 中心高..... | 60±0.5mm |
| 分度盤齒數、精度..... | 24、15°±5" |
| 貫穿孔直徑..... | ∅21mm |
| 主座回轉精度..... | 0.003mm |



特點:

不銹鋼·防水

- ▶ 材質採用高級不銹鋼,經高溫淬火及超深冷處理再進行研磨加工,因此不易變形。
- ▶ 採用高精密的組配以及特殊的密封效果,可浸入水中進行分度精加工。
- ▶ 本體綫切割分度裝置,適用於綫切割火花機和平面磨床。

53210

EPF

綫切割分度器-主體

Wire EDM Dividing Device - Body only



N.W. 6.1kg

特點:

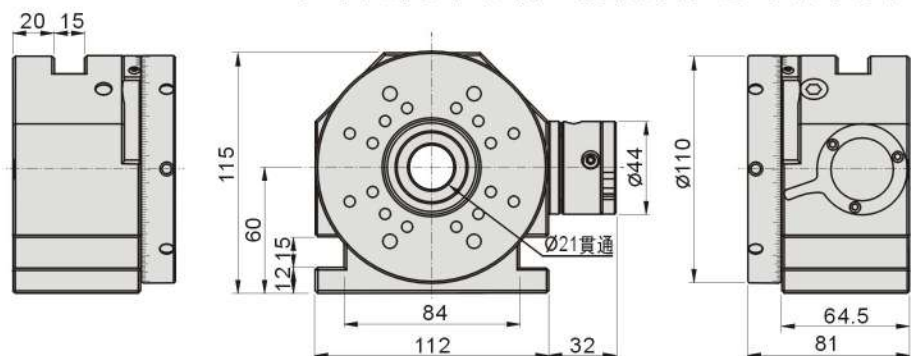
- ▶ 模組化。
- ▶ 高剛性。
- ▶ 高精確度。
- ▶ 高穩定性。
- ▶ 強大的夾緊力。
- ▶ 多種夾持器尺寸。
- ▶ 靈活,方便,快捷。
- ▶ 獨特設計,且為不銹鋼淬火制成,表面進行特殊處理,使用壽命提高數倍。

☆ 接合型式(見續頁)

特點:

不銹鋼·防水

- ▶ EPF綫切割用分度器-主體系採用高級不銹鋼材質製作。具較佳之結構強度與耐用性。
- ▶ 採用高精度軸心組配,以達到高精度、高剛性及穩定性。並且不銹,所以可延長使用壽命。
- ▶ 可接合各種形式的用途:如SC40, SC04, SC05三爪夾頭, ER20, ER32, ER50等各式的筒夾,以及3R24, 3R28, EQC50, EQC100定位夾具,以達到模組化。
- ▶ 依加工需求,本機可組合搭配選購A04頁50035系列中的多種配件互換使用,以達到節約成本。



線切割機用分度夾具
WIRE EDM DIVIDING DEVICE CLAMP

接合替換各系列型式



50035-00/SC50
SC40/SC50



EPF-SP
不銹鋼正弦臺



50035-03/04/05
SER/20/32/50
(不含筒夾)



50035-07
3R24



53210
EPF



50035-09
EQC50



50035-08
3R28



50035-10
EQC100



53210-07
EPF-3R24



53210-09
EPF-EQC50



53210-08
EPF-3R28



53210-10
EPF-EQC100



53210-00
EPF-SC40



53210-01S
EPF-SC04S
不銹鋼4"三爪



53210-03/04/05
EPF-SER20/32/50

線切割萬力夾具
WIRE EDM EXTENSIONS CLAMP

線切割用分度器 Wire EDM Dividing Device

53210-00

EPF-SC40

綫切割用超精密三爪分度器

Saper Precision 3-Jaws Wire EDM Dividing Device



N.W. 7.6kg

注意:此三爪經特殊設計具有高精度。夾持工件時必定要用扭力扳手,否則將會損壞其結構。

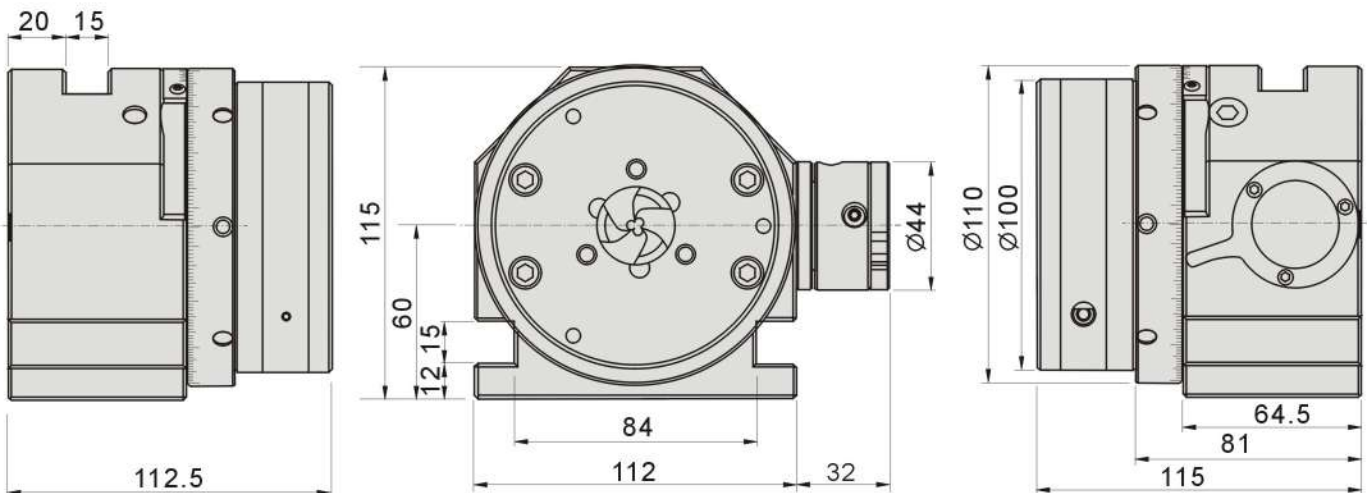
特點:

不銹鋼·防水

- ▶ EPF-SC40綫切割用超精密三爪分度器系採用高級不銹鋼材質制作。具較佳之結構強度與耐用性。超精密SC40夾頭精確夾持圓形零件。
- ▶ EPF-SC40分度器為方便使用,特別加上特殊設計三爪夾頭,可快速的將工件夾持使用。所以本機較適用於大批量的生產使用。附有扭力扳手可供操作者方便使用。
- ▶ 採用高精密軸心組配,以達到高精密、高剛性及穩定性。並且不銹,所以可延長使用壽命。

主要參數

| | |
|----------|-------------|
| 中心高 | 60 ± 0.5mm |
| 分度盤齒數、精度 | 24、15° ± 5" |
| 貫穿孔直徑 | ∅21mm |
| 最小夾持範圍 | ∅1mm |
| 最大夾持範圍 | ∅25mm |
| 主座回轉精度 | 0.003mm |
| 重複夾持精度 | 0.003mm內 |

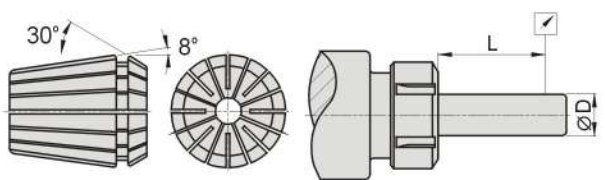


線切割機用分度夾具
WIRE EDM DIVIDING DEVICE CLAMP

53210-03/04/05 EPF-SER 綫切割用ER分度器 Wire EDM Dividing Device



注:筒夾及筒夾螺母部分為非不銹鋼制作。



| L | D | 精度 |
|----|-----------|------|
| 6 | 1.0-1.6 | 0.01 |
| 10 | 1.6-3.0 | 0.01 |
| 16 | 3.0-7.0 | 0.01 |
| 25 | 7.0-10.0 | 0.01 |
| 40 | 10.0-18.0 | 0.01 |
| 50 | 18.0-24.0 | 0.01 |
| 60 | 24.0-34.0 | 0.01 |

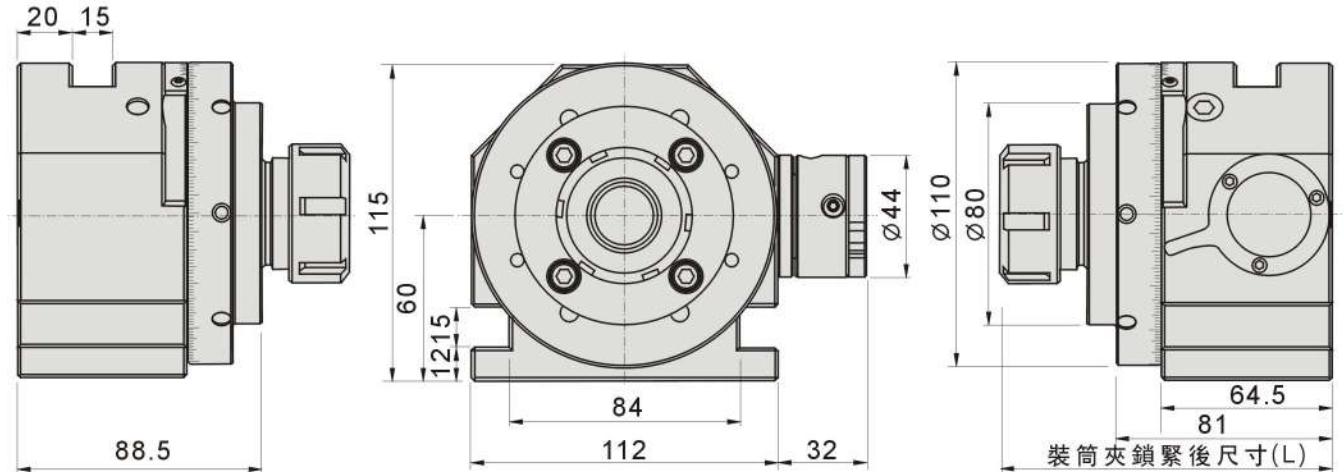
特點: 不銹鋼·防水

- ▶ EPF-SER綫切割用ER分度器系採用高級不銹鋼材質制作。具較佳結構之強度與耐用性。
- ▶ 筒夾式冲子成型器附有ER筒夾,筒夾可伸縮使用範圍1毫米。
- ▶ 筒夾夾持範圍:最小夾持 $\varnothing 2$ 毫米,最大夾持 $\varnothing 34$ 毫米。
- ▶ 本機可快速且穩固的夾持工件,加工時可更穩定的使用,且不必調整中心度即可使用。
- ▶ 採用高精密雙組軸承的主軸設計,以達到高精度及穩定性。並且不銹,所以可延長使用壽命。
- ▶ 本機可接合替換各式的筒夾:如ER20, ER32, ER50等。

線切割萬力夾具
WIRE EDM EXTENSIONS CLAMP

主要參數

中心高..... $60 \pm 0.5\text{mm}$
 分度盤齒數、精度..... $24, 15^\circ \pm 5''$
 貫穿孔直徑..... $\varnothing 21\text{mm}$
 主座回轉精度..... 0.003mm



| 訂購編號 Order No. | 型號 Model | 筒夾規格 | L | 重量 N.W. |
|-------------------|-------------|--------------------|-------|------------|
| 53210-03 | EPF-SER20 | 3, 4, 6, 8, 10 | 120 | 7.1kg |
| 53210-04 | EPF-SER32 | 4, 8, 12, 16, 20 | 123.5 | 7.6kg |
| 53210-05 | EPF-SER50 | 12, 18, 20, 30, 34 | 139.5 | 7.9kg |

線切割用分度器 Wire EDM Dividing Device

53210-07/08

EPF-3R

線切割用3R分度器 Wire EDM 3R Dividing Device



EPF-3R24



EPF-3R28

特點:

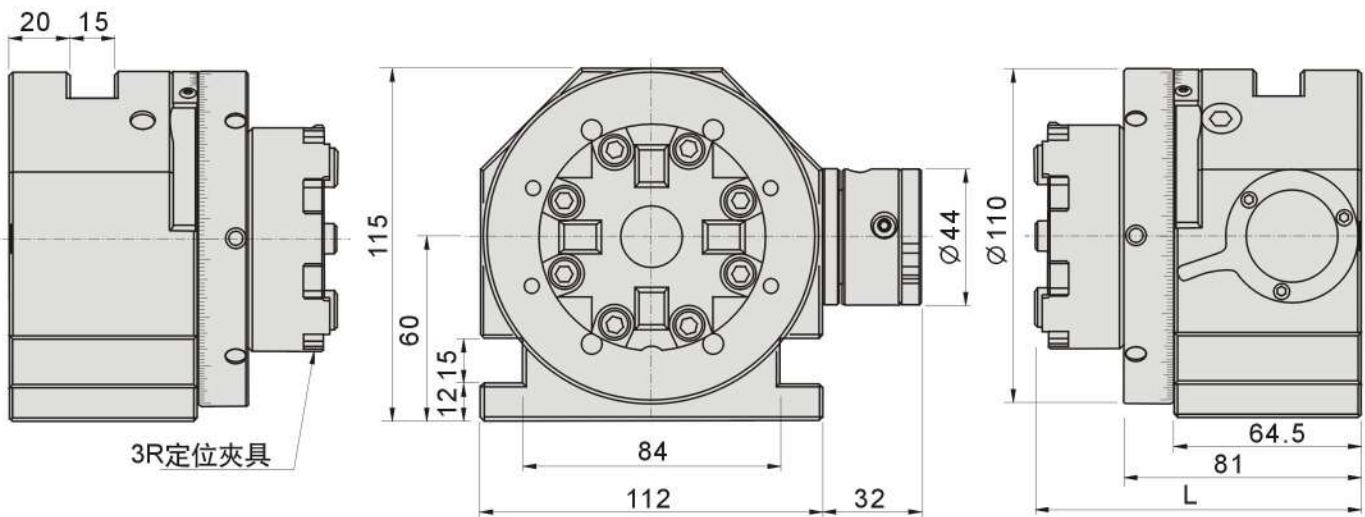
不銹鋼·防水

- ▲ EPF-3R線切割用3R分度器系採用高級不銹鋼材質制作。具較佳結構之強度與耐用性。
- ▲ 可替換式結構,可根據使用者的需求,自行選配,以達到多重的效果。
- ▲ 採用高精密軸心組配,以達到高精度、高剛性及穩定性。並且不銹,所以可延長使用壽命。
- ▲ 可以和EROWA定位夾具互通使用,達到模組化。

主要參數

| | |
|----------|--------------|
| 中心高 | 60 ± 0.5mm |
| 分度盤齒數、精度 | 24, 15° ± 5" |
| 貫穿孔直徑 | ∅21mm |
| 主座回轉精度 | 0.003mm |
| 重複定位精度 | 0.003mm |

線切割機用分度夾具
WIRE EDM DIVIDING DEVICE CLAMP



3R定位夾具

| 訂購編號 Order No. | 型號 Model | 定位夾具規格 | L | 重量 N.W. |
|-------------------|-------------|--------|-------|------------|
| 53210-07 | EPF-3R24 | 3R24 | 110.5 | 7.2kg |
| 53210-08 | EPF-3R28 | 3R28 | 110.5 | 7.3kg |

53210-09/10

EPF-EQC

綫切割用EQC分度器

Wire EDM EQC Dividing Device



EPF-EQC50



EPF-EQC100

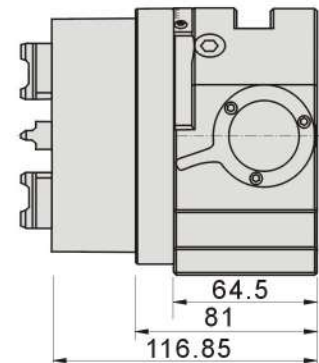
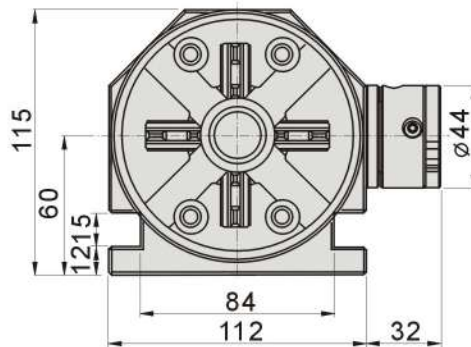
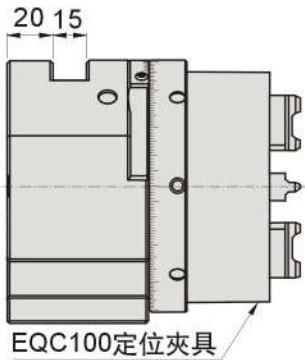
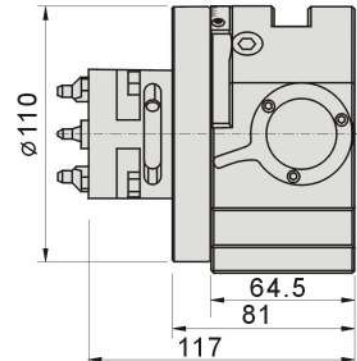
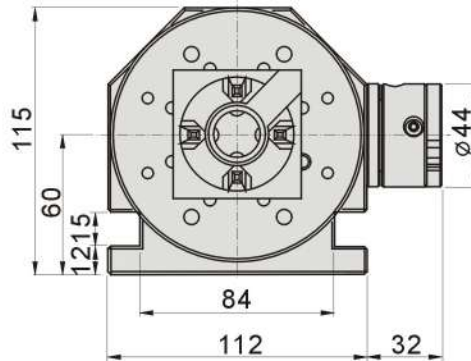
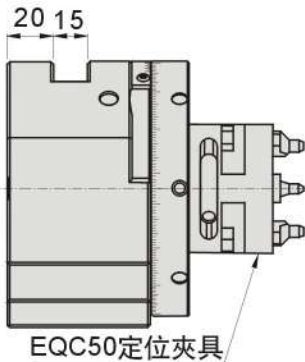
特點:

不銹鋼·防水

- ▶ EPF-EQC綫切割用EQC分度器系採用高級不銹鋼材質制作。具較佳結構之強度與耐用性。
- ▶ 可替換式結構,可根據使用者的需求,自行選配,以達到多重的效果。
- ▶ 採用高精密軸心組配,以達到高精密、高剛性及穩定性。並且不銹,所以可延長使用壽命。
- ▶ 可以和3R定位夾具互通使用,達到模組化。

主要參數

中心高.....60±0.5mm
 分度盤齒數、精度.....24,15°±5"
 貫穿孔直徑.....φ21mm
 主座回轉精度.....0.003mm
 重復定位精度.....0.003mm



| 訂購編號 Order No. | 型號 Model | 定位夾具規格 | 重量 N.W. |
|-------------------|-------------|--------|------------|
| 53210-09 | EPF-EQC50 | EQC50 | 6.7kg |
| 53210-10 | EPF-EQC100 | EQC100 | 7.3kg |

線切割萬力夾具
WIRE EDM EXTENSIONS CLAMP

電極萬力 Electrode Vise

材質:SUS440

平行度:0.003mm/100mm內

硬度:HRC50°~55°

垂直度:0.005mm/100mm內

單位:mm

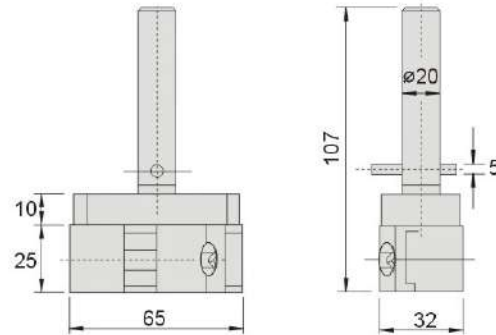
53300 VH20



N.W. 0.5kg

特點:

- 用於放電加工機上夾持電極銅。



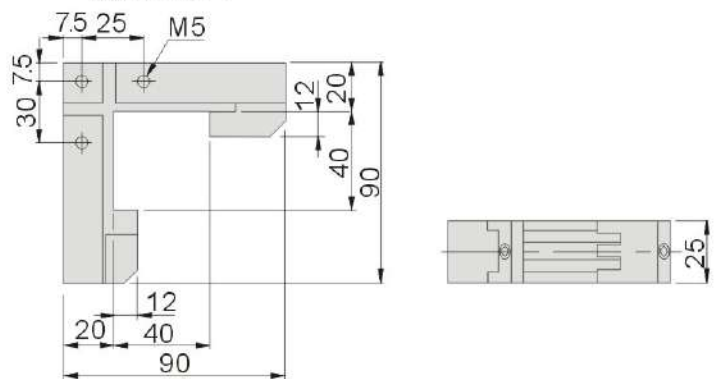
53310 VW20



N.W. 0.8kg

特點:

- 能從兩個方向夾持工件。適合電極夾緊,微小、微細工作。



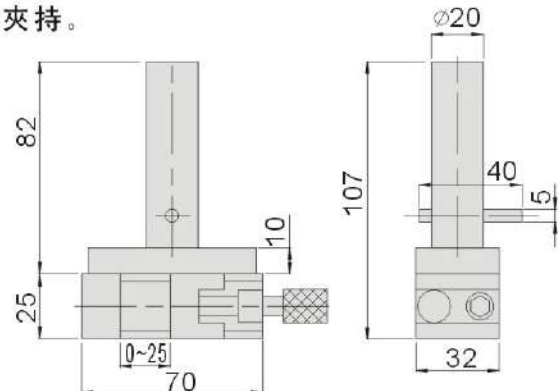
53320 EVH20



N.W. 0.7kg

特點:

- 用於放電加工機上夾持放電極。
- 鉗口開閉採用手動螺桿設計,較適合於小型工件夾持。



材質:SUS440
 硬度:HRC50°~55°

平行度:0.003mm/100mm內
 垂直度:0.005mm/100mm內

單位:mm

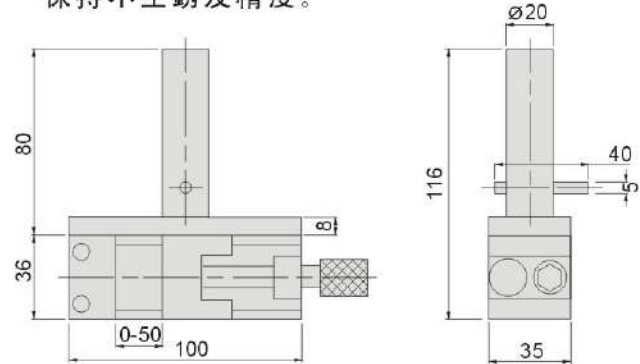
53330 EVH50



N.W. 1.1kg

特點:

- ▶ 可用於放電加工機上夾持大小不同的電極,具有平行及精確的直角度,用不銹鋼材質制作,保持不生銹及精度。



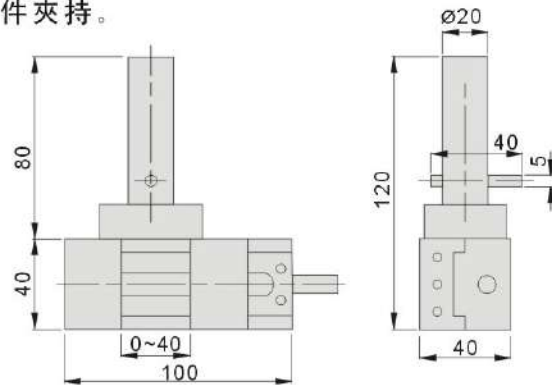
53340 EVR40



N.W. 1.2kg

特點:

- ▶ 用於放電加工機上夾持放電極。
- ▶ 鉗口開閉採用手動螺桿設計,較適合於小型工件夾持。



ELECTRODE VISE
 電極夾力

不銹鋼工具萬力 Stainless Tool Maker Vice

53342

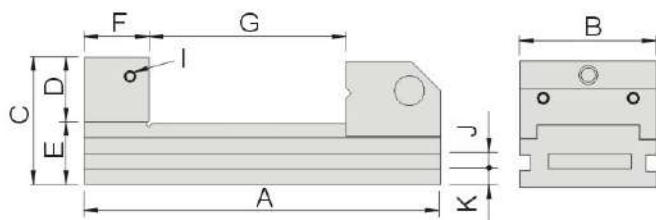
VLS 不銹鋼工具萬力 Stainless Tool Maker Vice



VLS15

特點:

- ▶ 扳手夾緊型精密萬力。可用於各種用途的高精密加工研磨、切削、電火花等。



材質:SUS440

平行度:0.003mm/100mm內

硬度:HRC45°~55°

垂直度:0.005mm/100mm內

單位:mm

| 訂購編號 Order No. | 型號 Model | A | B | C | D | E | F | G | I | J | K | 重量 N.W. |
|-------------------|-------------|-----|----|----|----|----|----|-------|----|----|-----|------------|
| 53342-01 | VLS15 | 105 | 35 | 45 | 20 | 25 | 25 | 0~45 | M6 | 6 | 7 | 1.0kg |
| 53342-02 | VLS20 | 150 | 48 | 50 | 25 | 25 | 25 | 0~75 | M6 | 6 | 7 | 2.0kg |
| 53342-03 | VLS25 | 176 | 63 | 60 | 30 | 30 | 30 | 0~90 | M6 | 8 | 7.5 | 3.3kg |
| 53342-04 | VLS30 | 190 | 73 | 70 | 35 | 35 | 35 | 0~100 | M6 | 8 | 10 | 4.3kg |
| 53342-05 | VLS40 | 245 | 98 | 80 | 40 | 40 | 40 | 0~125 | M6 | 10 | 12 | 9.8kg |

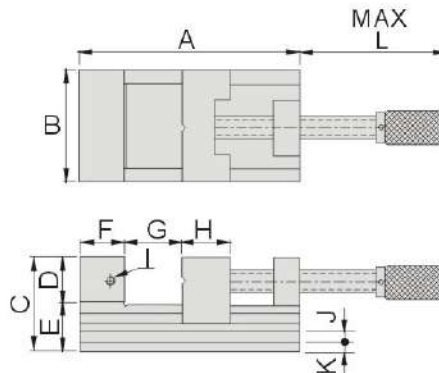
53346

VHS 手動不銹鋼工具萬力 Stainless Tool Maker Vice



特點:

- ▶ 鉗口開閉採用手動螺桿式設計。可用於各種用途的高精密加工研磨、切削、電火花等。



材質:SUS440

平行度:0.003mm/100mm內

硬度:HRC45°~55°

垂直度:0.005mm/100mm內

單位:mm

| 訂購編號 Order No. | 型號 Model | A | B | C | D | E | F | G | H | I | J | K | L | 重量 N.W. |
|-------------------|-------------|-----|----|----|----|----|----|-------|----|----|----|----|-----|------------|
| 53346-01 | VHS20 | 140 | 48 | 55 | 25 | 30 | 25 | 0~70 | 40 | M6 | 6 | 7 | 115 | 2.60kg |
| 53346-02 | VHS25 | 172 | 63 | 69 | 30 | 39 | 30 | 0~85 | 50 | M6 | 8 | 9 | 129 | 4.80kg |
| 53346-03 | VHS30 | 190 | 73 | 78 | 35 | 43 | 35 | 0~100 | 50 | M6 | 8 | 10 | 142 | 6.60kg |
| 53346-04 | VHS40 | 230 | 98 | 92 | 40 | 52 | 40 | 0~125 | 60 | M8 | 10 | 12 | 171 | 13.0kg |

材質:SUS440

平行度:0.003mm/100mm內

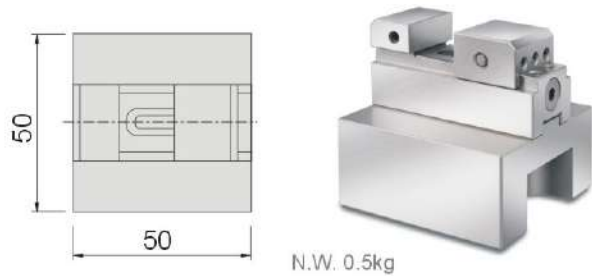
硬度:HRC50°~55°

垂直度:0.005mm/100mm內

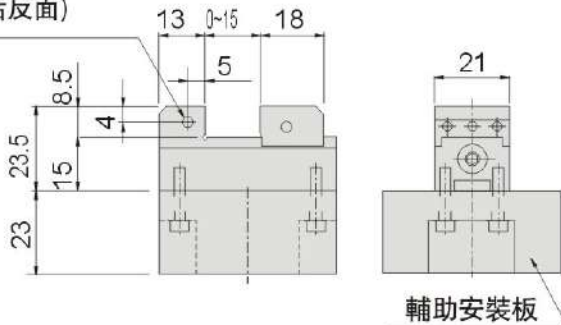
單位:mm

53350 EVJ10

可對應瑞士EROWA公司制的定位板(ER-009214-1)及瑞士System-3R系統的微托盤(3R-651.7-P)使用。

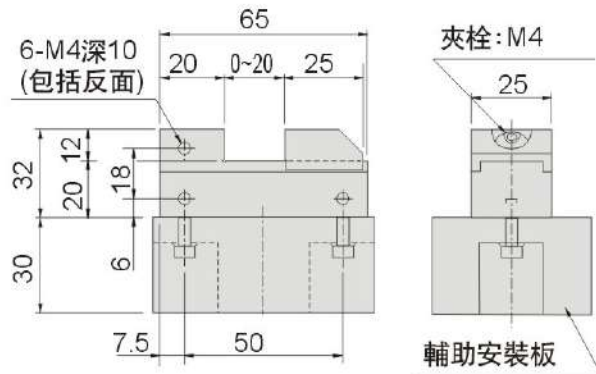
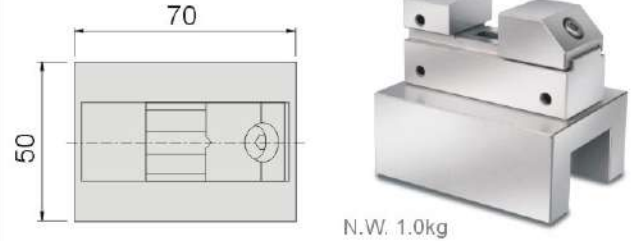


2-M3深8
(包括反面)



53360 EVL10

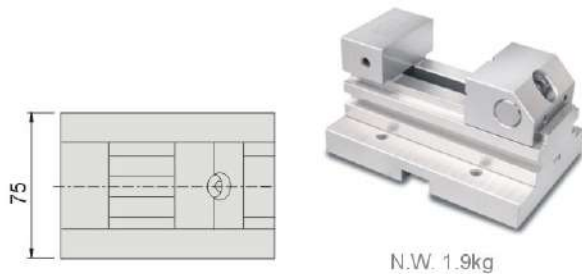
可對應瑞士EROWA公司制的定位板(ER-009214-1)及瑞士System-3R系統的微托盤(3R-651.7-P)使用。



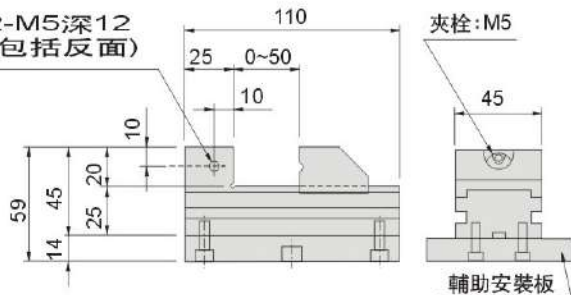
電極筒力

53370 ESV45

可對應瑞士EROWA公司制的定位板(ER-009214-1)及瑞士System-3R系統的微托盤(3R-651.7-P)使用。

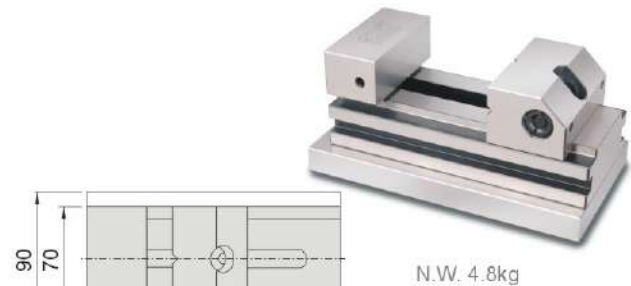


2-M5深12
(包括反面)

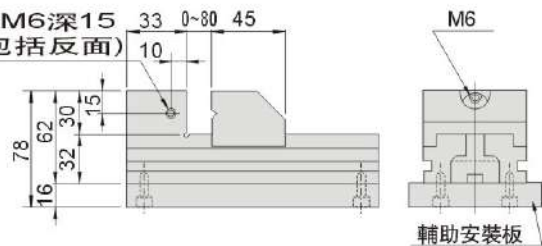


53380 ESV70

可對應瑞士EROWA公司制的定位板(ER-011599-1)及瑞士System-3R系統的微托盤(3R-601.7-P)使用。



2-M6深15
(包括反面)



電極萬力 Electrode Vise

材質:SUS440

硬度:HRC50°~55°

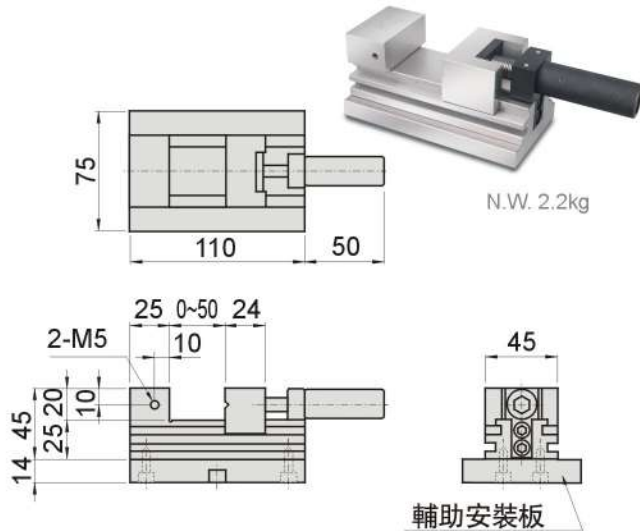
平行度:0.003mm/100mm內

垂直度:0.005mm/100mm內

單位:mm

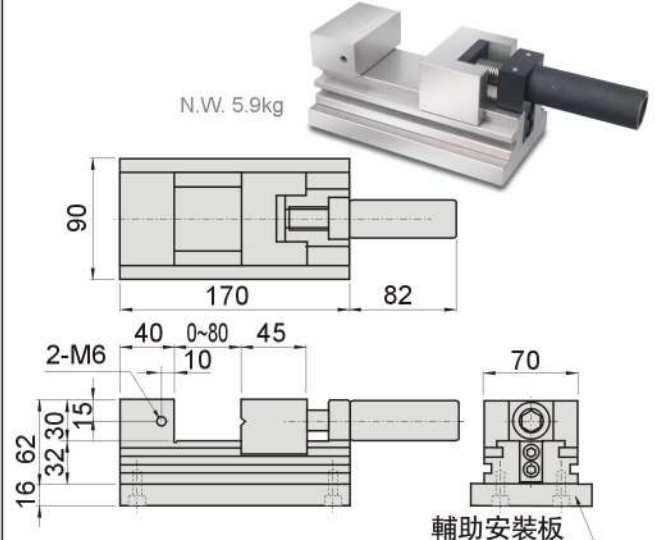
53390 EDSU50

可對應瑞士EROWA公司制的定位板 (ER-009214-1)及瑞士System-3R系統的微托盤(3R-651.7-P)使用。



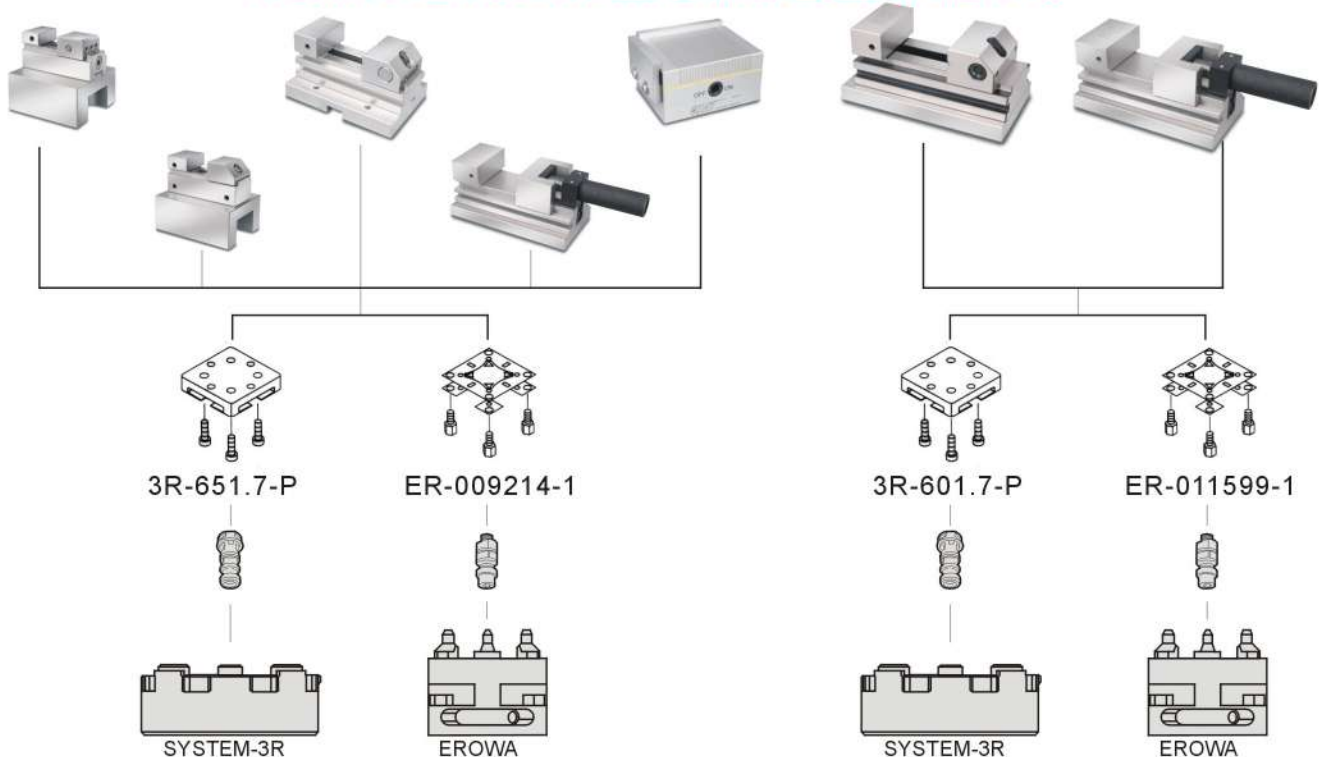
53400 EDSU80

可對應瑞士EROWA公司制的定位板 (ER-011599-1)及瑞士System-3R系統的微托盤(3R-601.7-P)使用。



加速促進加工機床的高精密疊板系統的精密臺鉗的嶄新構想

通過系統的豐富多彩的組合使用,創造更佳的加工環境



特點:

- ▲簡易性:安裝着精密台鉗的托板在購入后可以立刻使用。
- ▲經濟性:精密台鉗同複雜的工裝相比有成本優勢。如使用台鉗,容易進行并列化。
- ▲組配性:精密台鉗使用和主體安裝板(瑞士EROWA公司、瑞士System-3R系統)使用同等的防銹材料。

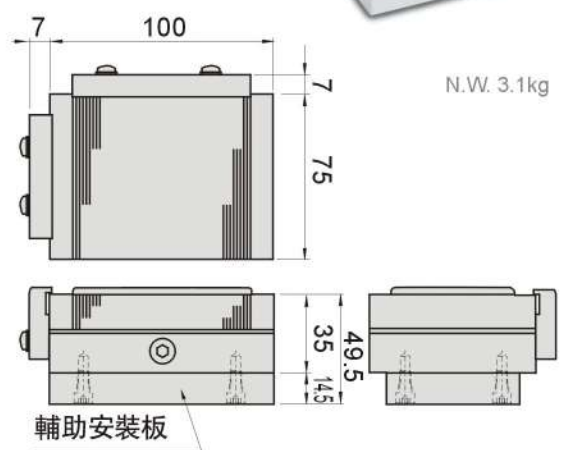
材質:SUS440
 硬度:HRC50°~55°

平行度:0.003mm/100mm內
 垂直度:0.005mm/100mm內

單位:mm

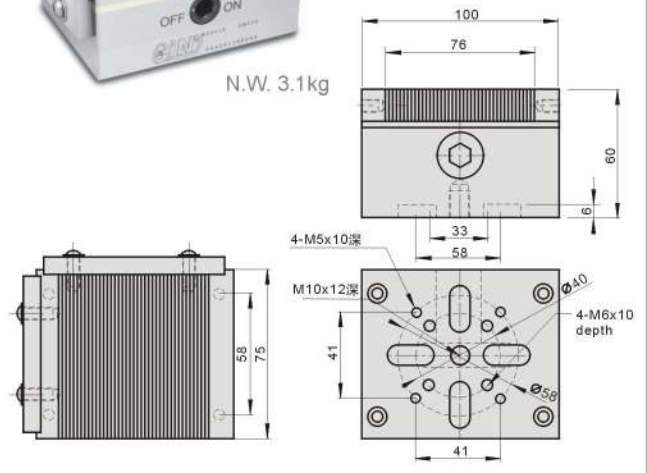
53410 EMC75

可對應瑞士EROWA公司制的定位板 (ER-009214-1)及瑞士System-3R系統的微托盤(3R-651.7-P)使用。



53412 SEMC75100

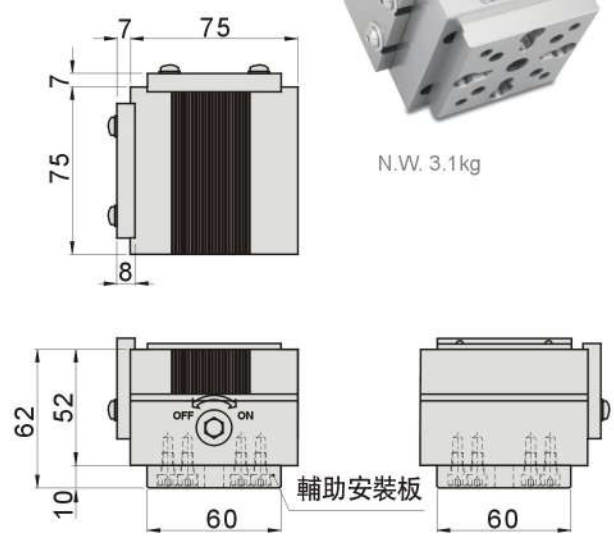
可對應瑞士EROWA公司制的定位板 (ER-009214-1)及瑞士System-3R系統的微托盤(3R-651.7-P)使用。



ELECTROD ELECTRIC CHUCK
 電磁吸盤

53420 EMC75S

可對應瑞士EROWA公司制的定位板 (ER-009214-1)及瑞士System-3R系統的微托盤(3R-651.7-P)使用。



53422 SEMC8080

可對應瑞士EROWA公司制的定位板 (ER-009214-1)及瑞士System-3R系統的微托盤(3R-651.7-P)使用。

